

MB
MODERN BOX



MODERN BOX

MODERN DRIVE

M
drive
MODERN



GTV[®]
www.gtv.com.pl

MODERN BOX

| | MODERN BOX | | MODERN BOX PUSH TO OPEN |
|-------------------------|---------------------|----------------------|-------------------------|
| | szary/ grey/ серый | biały/ white/ белый | szary/ grey/ серый |
| niski/ low/ низкий | PB-D-KPL...A (L) | PB-D-KPL...A1 (L) | PB-D-P20...A (L) |
| średni/ medium/ средний | PB-D-KPL...B (L) | - | - |
| wysoki/ high/ высокий | PB-D-KPL...C (L) | PB-D-KPL...C1 (L) | PB-D-P20...C (L) |



Zeskanuj kod aby obejrzeć materiał Video
Scan the code to watch our product Video
Просканируйте код чтобы посмотреть видеоролик



Gwarantowana jakość na lata

ModernBox to całkowita nowość i zarazem jeden z najnowocześniejszych systemów szuflad wprowadzonych na polski rynek. Jego jakość potwierdzają certyfikaty wystawiane przez renomowane międzynarodowe ośrodki badań, w tym SGS. Debiut produktu m.in. na rygorystycznym rynku Wysp Brytyjskich umożliwiło uzyskanie certyfikatu FIRA. ModernBox to jednak nie tylko zaawansowana technologia gwarantująca jakość i wytrzymałość. To także codzienny komfort, uniwersalna funkcjonalność i nowoczesny design, sprawiające, że ModernBox to idealne rozwiązanie dla każdego domu.

Guaranteed quality for years

ModernBox is a radically new concept and one of the most modern systems of drawers introduced in the Polish market. Its quality is confirmed by certificates issued by reputable, international research centers, including SGS. The Product debut, among other in the rigorous market of the British Isles made possible to obtain the FIRA certificate. ModernBox is not only advanced technology guaranteeing the quality and durability. It is also a daily comfort, versatile functionality and modern design causing that ModernBox is an ideal solution for any home.

Длительный срок службы

Modern Box - это новинка и одновременно одна из самых современных систем ящиков, появившихся на польском рынке. Ее качество подтверждают сертификаты, выставленные международными исследовательскими центрами. Успех продукта, в том числе на консервативном рынке Великобритании, позволил получить сертификат FIRA. Однако, Modern Box - это не только совершенная технология, гарантирующая качество и прочность. Это также удобство использования, универсальная функциональность и современный дизайн, поэтому Modern Box является идеальным решением для каждого дома.

Cechy produktu / Features / Характеристика товара:

- Pełny wysuw / Full sliding / Полное выдвижение
- Obciążenie do 40 kg / Load up to 40 kg / Нагрузка до 40 кг
- Cichy domyk lub PUSH TO OPEN
Quiet shut (does not apply to PUSH TO OPEN version)
Бесшумное закрытие (не касается механизма PUSH TO OPEN)
- Pełna regulacja (pion i poziom)
Full adjustment (vertically and horizontally)
Полное регулирование (по диагонали и вертикали)



material

stal / steel / сталь



color



size

L= 250, 300, 350, 400, 450, 500, 550



MOCOWANIE ŚCIANKI TYLNEJ
niskie / średnie / wysokie
szare / białe

WALL MOUNT BACK
low / medium / high
gray / white

КРЕПЛЕНИЕ ЗАДНЕЙ СТЕНКИ
низкий / средний / высокий вариант
белый / серый

PROWADNICA
L = od 250 do 550mm

GUIDE
L = 250 to 550mm

НАПРАВЛЯЮЩАЯ
L = 250 - 550 mm

MOCOWANIE FRONTU + WKRETY

SCREW MOUNT NEUSCHWANSTEIN

МАРКЕР ДЛЯ КРЕПЛЕНИЯ ФРОНТОВ + ШРУПЫ

RELING WZDŁUŻNY
L = od 250 do 550 mm
szary / biały

RAILING MACHINES
L = 250 to 550 mm
gray / white

ПРОДОЛЬНЫЙ РЕЙЛИНГ
L = 250 - 550 мм

BOK SZUFLADY
szary / biały
L = od 250 do 550 mm

SIDE DRAWER
gray / white
L = 250 to 550 mm

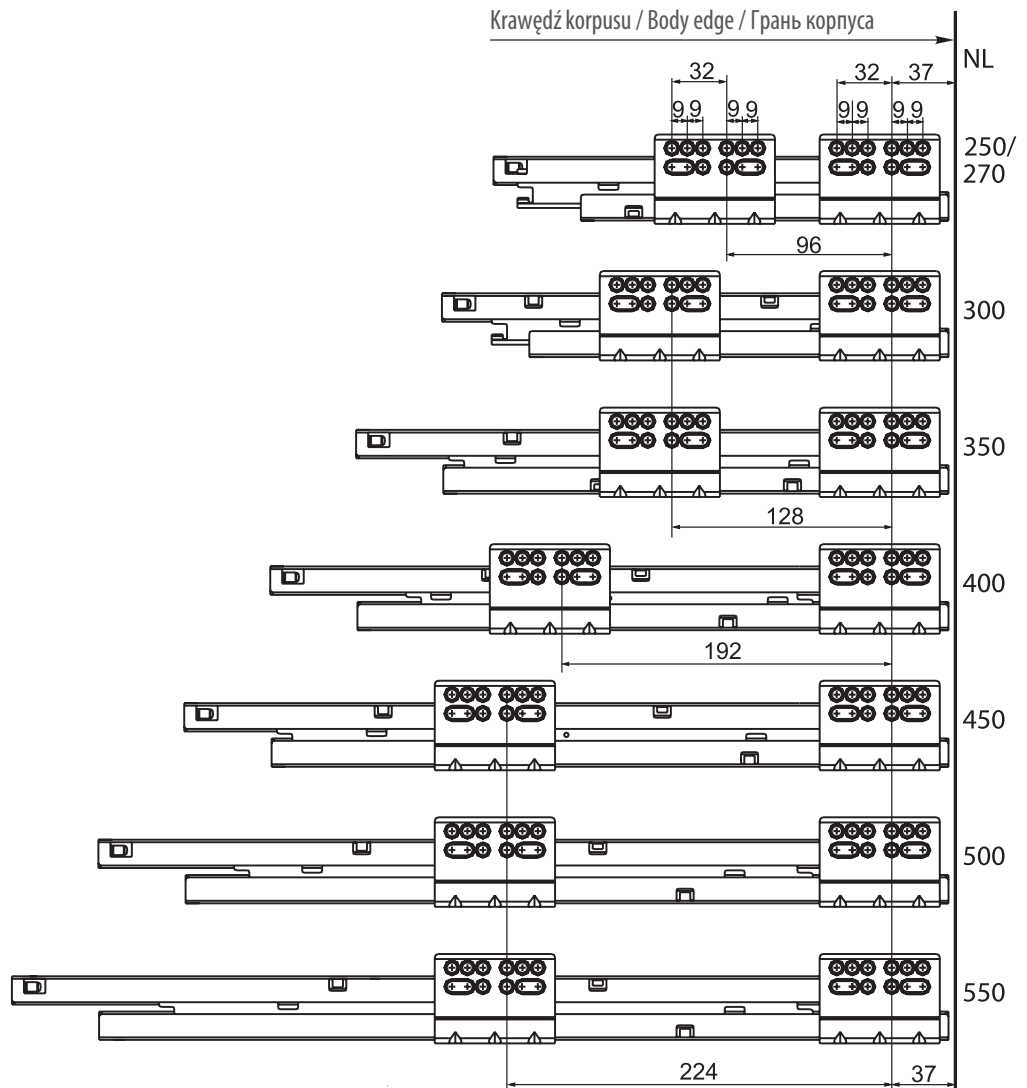
БОКОВЫЕ СТЕНКИ
L = 250 - 550 мм

ZASŁEPKA OTWORÓW REGULACYJNYCH
szara / biała

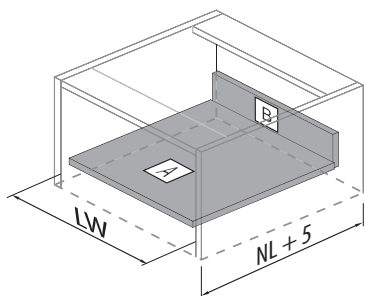
PLUG HOLE CONTROL
gray / white

ЗАГЛУШКИ ДЛЯ ОТВЕРСТИЙ
белый / серый

Pozycje mocowania prowadnic / Bearings fixing positions / Схема присадки направляющих



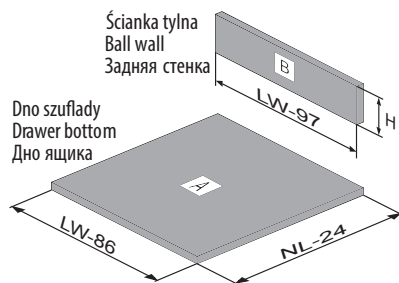
Wymiary elementów ścianki tylnej i dna szuflady dla płyty 16 mm / Mounting dimensions of drawer back and bottom for 16 mm board
Монтажные размеры задней стенки и дна ящика для плиты 16 мм



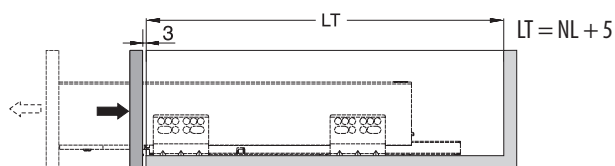
LW - Wewnętrzna szerokość korpusu
 - Body internal width
 - Внутренняя ширина корпуса

NL - Długość nominalna prowadnicy
 - Nominal length Bearings
 - Номинальная длина

H=84 mm Szuflada niska / Lower drawer / Маленький ящик
 H=135 mm Szuflada średnia / Medium drawer / Средний ящик
 H=199 mm Szuflada wysoka / High drawer / Большой ящик

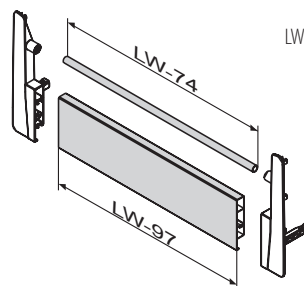


Minimalny dystans push open = 3 mm
Minimal distance push to open = 3 mm /
Минимальная дистанция push open = 3 мм



Min. głębokość korpusu (LT)
 Min. depth of the cabinet (LT)
 Мин. глубина корпуса (LT)

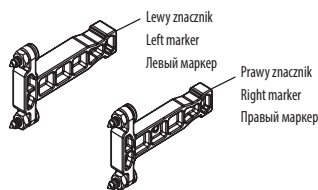
Wymiary elementów szuflady wewnętrznej
Inner drawer elements dimensions
Размеры элементов внутреннего ящика



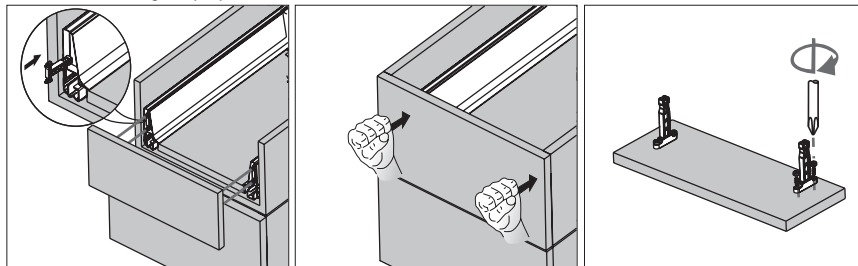
LW - Szerokość wewnętrzna korpusu
 Cabinets inner width
 Внутренняя ширина корпуса

Znacznik do mocowania frontów / Marker for fixing fronts / Маркер для разметки мест установки креплений фасада

Index: PB-D-ZNACZ-0



Zaznaczanie / Marking / Маркировка



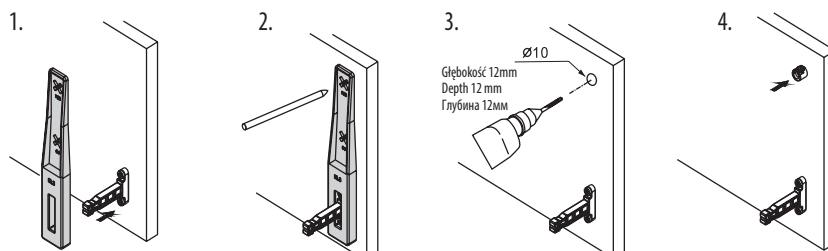
Zamontuj lewy znacznik w lewym boku szuflady.
 Zamontuj prawy znacznik w prawym boku szuflady.
 Install left marker on left side of drawer.
 Install right marker on right side of drawer.
 Установите правый маркер в правую и левый маркер в левую боковины

Po ustawieniu pozycji frontu należy lekko uderzyć panel frontowy. Zostaną zaznaczone otwory montażowe.
 After setting the position of the front, lightly hit the front panel.
 The mounting holes will stay marked.
 Приложите фасад к маркерам и произведите маркировку легким ударом как показано на рисунке

W uprzednio zaznaczonych miejscach należy przykręcić mocowanie frontu.
 In the pre-selected locations to tighten the front mounting.
 Произведите монтаж креплений, используя полученные метки

Matryca do relingów Modern Box / Matrix to the Modern Box railings / Матрица для рейлингов Modern Box

Index: PB-D-MATRYCA



1. Zamontuj mocowanie frontu.
 Attach the front mounting.
 Установите крепление фасада

2. Zaznacz pozycje mocowania relingu.
 Mark location of railings installation.
 Обозначьте место установки рейлинга

3. Wykonaj otwór 10mm i głębokości 12mm.
 Make a hole 10mm and depth 12mm.
 Сделайте отверстие диаметром 10 мм и глубиной 12 мм

4. W miejsce otworu wciśnij mocowanie relingu w panel frontowy.
 In place of hole fit railing of front panel.
 Установите крепление для рейлинга

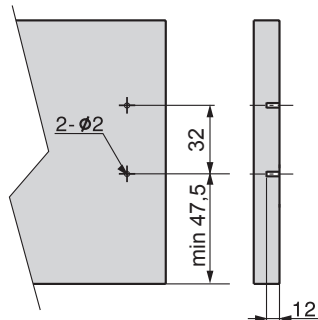
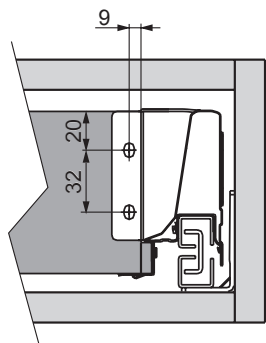
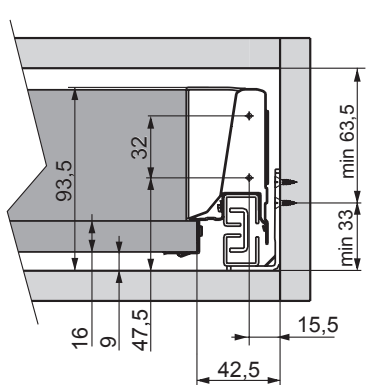
Wymiary montażowe/ Mounting dimensions/ Монтажные размеры:

Dla szuflady niskiej/ For low drawer/ Для низкого ящика

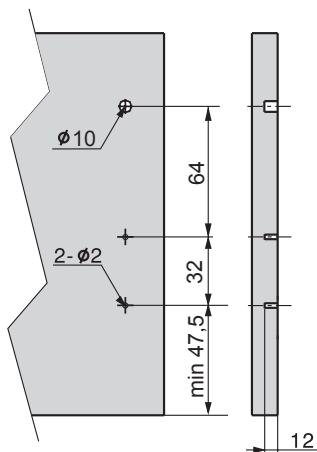
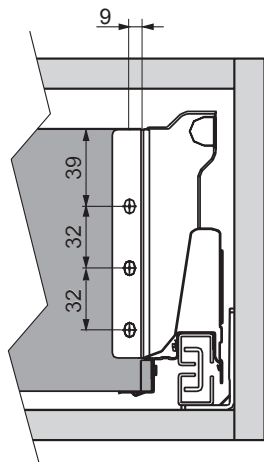
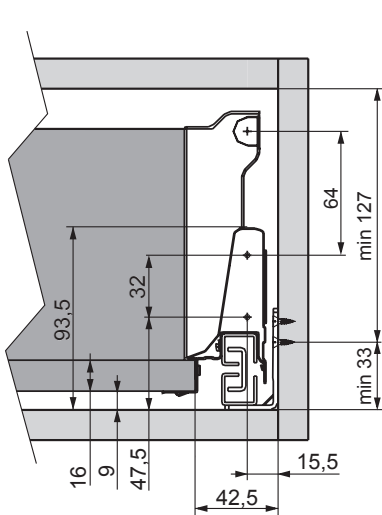
Wymiary montażowe szuflady i korpusu
Mounting dimensions of drawer and body
Монтажные размеры ящика и корпуса

Wymiary montażowe ścianki tylnej
Mounting dimensions of back wall
Монтажные размеры крепления задней части

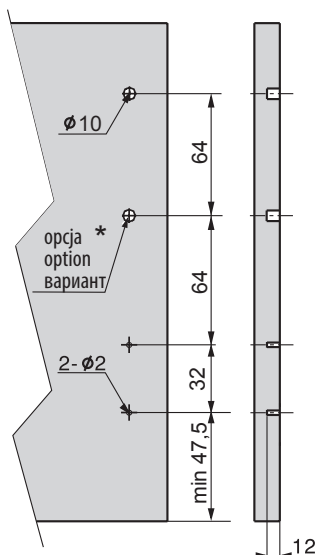
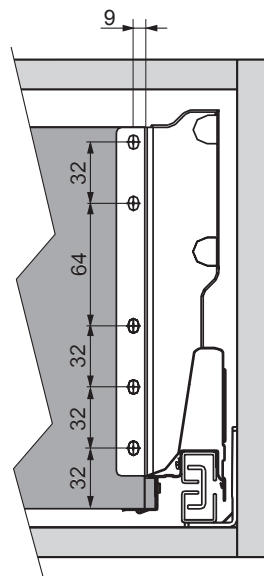
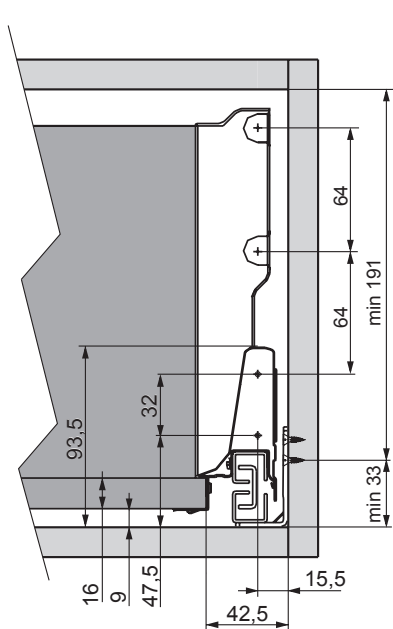
Wymiary montażowe frontu
Mounting dimensions of front
Монтажные размеры фасада



Dla szuflady średniej/ For medium drawer/ Для среднего ящика



Dla szuflady wysokiej/ For high drawer/ Для высокого ящика

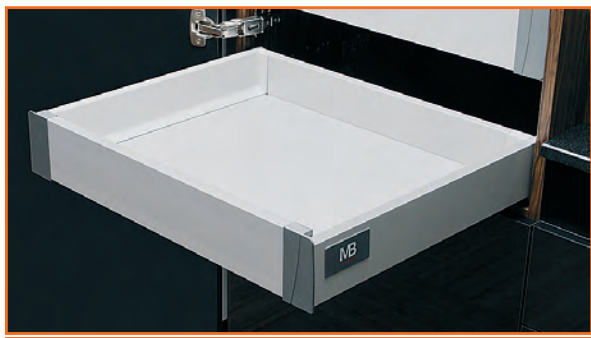


*Otwór relingu środkowego 10
Opening of the middle rail 10
Отверстие среднего рельнга 10

Aksesoria do systemu MODERN BOX

Accessories for MODERN BOX system / Аксессуары к системе MODERN BOX

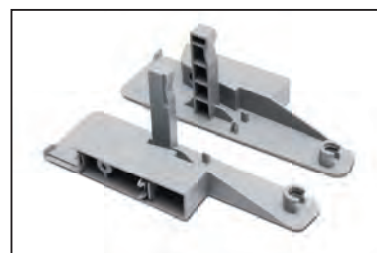
Elementy szuflady wewnętrznej / Inner drawer elements / Детали внутреннего ящика



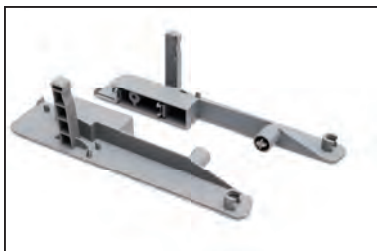
Index: PB-D-PANELWEW (szary / gray / серый)
 Index: PB-D-PANELWEW-10 (biały / white / белый)
 Panel przedni do szuflady wewnętrznej 1100 mm
 Front panel for inner drawer 1100 mm
 Передняя панель для внутренней шухляды 1100мм



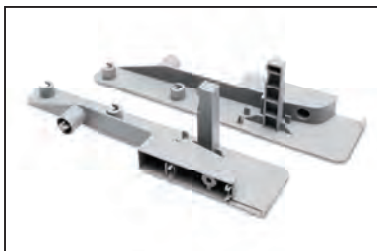
Index: PB-D-WEWMOCA (szary / gray / серый)
 Index: PB-D-WEWMOCA1 (biały / white / белый)
 Złączka frontu wewnętrzного, niska
 Inner front connector low
 Соединитель фасада внутренний, низкий



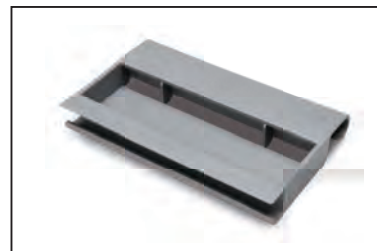
Index: PB-D-WEWMOCB (szary / gray / серый)
 Index: PB-D-WEWMOCB1 (biały / white / белый)
 Złączka frontu wewnętrzного, średnia
 Inner front connector medium
 Соединитель фасада внутренний, средний



Index: PB-D-WEWSZKLC (szary / gray / серый)
 Index: PB-D-WEWSZKLC-10 (biały / white / белый)
 Złączka frontu wewnętrzного wysoka (boki szklane)
 Inner front connector high (glass sides)
 Соединитель фасада внутренний, wysoki (стеклянные боковины)



Index: PB-D-WEWMOCC (szary / gray / серый)
 Index: PB-D-WEWMOCC1 (biały / white / белый)
 Złączka frontu wewnętrzного, wysoka
 Inner front connector, high
 Соединитель фасада внутренний, wysoki



Index: PB-D-UCHWEW (szary / gray / серый)
 Index: PB-D-WEW-10 (biały / white / белый)
 Uchwyt szuflady wewnętrznej
 Inner drawer handle
 Ручка для внутреннего ящика

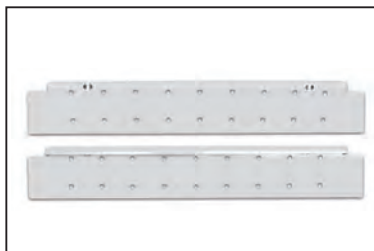


Index: PB-D-RP-1100 (szary / gray / серый)
 Index: PB-D-RP-1100-10 (biały / white / белый)
 Reiling poprzeczny 1100 mm
 Transverse railing Relling 1100 mm
 Поперечный рейлинг 1100 мм

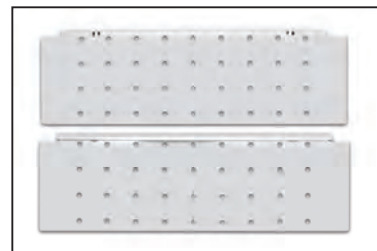
Boki perforowane / Perforated sides / Перфорированные бока



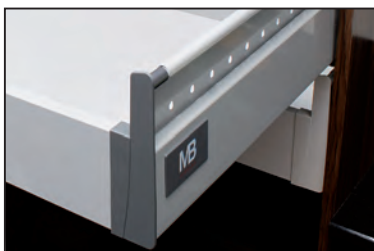
L= 450, 500 mm



Index: PB-D-BXSIDE45B (szary / gray / серый)
 Index: PB-D-BXSIDE45B10 (biały / white / белый)
 Index: PB-D-BXSIDE50B (szary / gray / серый)
 Index: PB-D-BXSIDE50B10 (biały / white / белый)
 Bok perforowany 450 / 500 mm do szuflady średniej
 Perforated sides 450 / 500 mm for medium drawer
 Перфорированные бока 450 / 500 мм для среднего ящика



Index: PB-D-BXSIDE45C (szary / gray / серый)
 Index: PB-D-BXSIDE45C10 (biały / white / белый)
 Index: PB-D-BXSIDE50C (szary / gray / серый)
 Index: PB-D-BXSIDE50C10 (biały / white / белый)
 Bok perforowany 450 / 500 mm do szuflady wysokiej
 Perforated sides 450 / 500 mm for high drawer
 Перфорированные бока 450 / 500 мм для высокого ящика

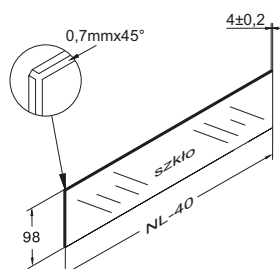


Boki szklane/adaptery / Glass sides/adapters / Стеклённые бока/адаптеры



Index: PB-D-MBGLASS...
 Bok szklany - szkło mleczne
 Glass side - milk glass
 Стеклённый бок, матовое стекло

L=450, 500



PB-D-MOCZSKLOT
 Mocowanie tylne do boku szklanego
 Back mounting for glass sides
 Заднее крепление к стеклённой боковине

Dostępny na zamówienie
Also available
Доступен под заказ



PB-D-MOCZSKLOF
 Mocowanie przednie do boku szklanego
 Front mounting for glass sides
 Переднее крепление к стеклённой боковине

Dostępny na zamówienie
Also available
Доступен под заказ

Reリング, łączniki reリングów / Reilings, railings connectors / Рейлинги, соединители рейлингов


Index: PB-D-LR-00-0 (szary / gray / серый)
 Index: PB-D-LR-00-10 (biały / white / белый)
 łącznik reilingu krzyżowy
 Cross rail connector
 Соединитель рейлинга крестообразный



Index: PB-D-ZR-00-0 (szary / gray / серый)
 Index: PB-D-ZR-00-10 (biały / white / белый)
 łącznik reilingu poprzecznego
 Transverse railing connector
 Соединитель для поперечного рейлинга



Index: PB-D-RELCOV (szary / gray / серый)
 Index: PB-D-RELCOV-10 (biały / white / белый)
 Zasklepka / End cap / Заглушка



Index: PB-D-RP- 1100 (szary / gray / серый)
 Index: PB-D-RP- 1100-10 (biały / white / белый)
 Reiling poprzeczny 1100 mm
 Transverse railing Relling 1100 mm
 Поперечный рейлинг 1100 mm
 Wzór pod wycięcie reilingu LW-75
 Formula to cut the proper length of the railing LW-75
 Номинальная длина =LW- 75.

Elementy porządkujące szufladę / Ordering drawers elements / Детали упорядочивающие ящик


Index: PB-D-CONREL (szary / gray / серый)
 Index: PB-D-CONREL-10 (biały / white / белый)
 Złączka do listwy poprzecznej i do reilingów
 Connector for transverse bar and railings
 Соединитель для поперечных перегородок и рейлинга

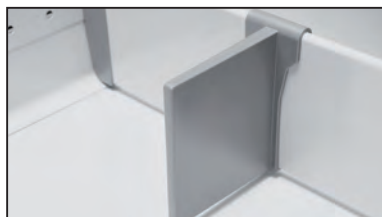


Index: PB-D-CONBXSID (szary / gray / серый)
 Index: PB-D-CONBXSIDE-10 (biały / white / белый)
 Złączka listwy poprzecznej do boków perforowanych
 Transverse bar connector for perforated sides
 Соединитель для поперечных перегородок и перфорированной стороны



Index: PB-D-LIS1100 (szary / gray / серый)
 Index: PB-D-LIS1100-10 (biały)
 Listwa poprzeczna 1100 mm
 Transverse bar 1100 mm
 Поперечная планка 1100 mm

Wzór do wycięcia listwy LW-91
 Formula to cut the proper length of the bar LW-91
 Номинальная длина =LW- 91



Index: PB-D-PRZEGLP (szary / gray / серый)
 Index: PB-D-PRZEGLP-10 (biały / white / белый)
 Przegródka listwy poprzecznej
 Transverse bar divider
 Переграда планки поперечной



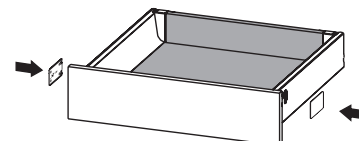
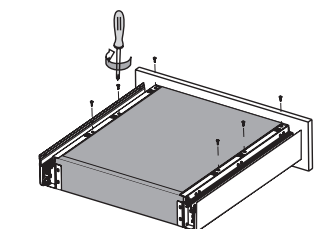
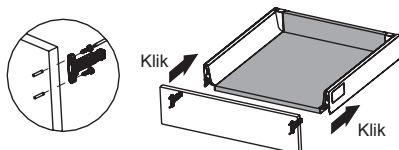
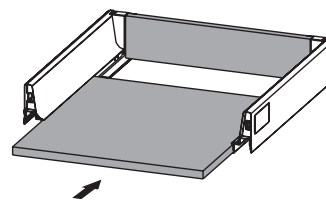
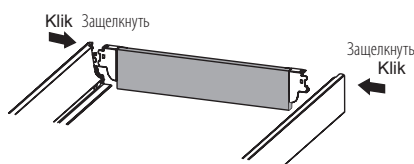
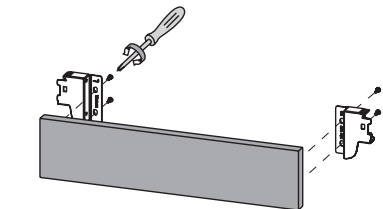
Reiling wzdluzny, L 250 - 550 mm
 Longitudinal rail, L 250 - 550 mm
 Продольный рейлинг, L 250 - 550 mm

Index: PB-D-REL2500 (szary / gray / серый)
 Index: PB-D-REL3000 (szary / gray / серый)
 Index: PB-D-REL3500 (szary / gray / серый)
 Index: PB-D-REL4000 (szary / gray / серый)
 Index: PB-D-REL4500 (szary / gray / серый)
 Index: PB-D-REL5000 (szary / gray / серый)
 Index: PB-D-REL5500 (szary / gray / серый)

Index: PB-D-REL450-10 (biały / white / белый)
 Index: PB-D-REL500-10 (biały / white / белый)
 Index: PB-D-REL550-10 (biały / white / белый)

Montaż szuflady/ Installation of wood drawer/ Монтаж ящика

1. Przykręcić mocowania do ścianki tylnej
Fit back Fixing-brackets with screwdriver
Закрепите винтами фиксаторы и заднюю стенку
2. Wcisnąć boki w mocowania
Assemble back to sides
Соедините заднюю стенку с боковыми стенками ящика
3. Wsunąć dno szuflady w boki
Slide wood bottom into position
Вставьте дно ящика
4. Przykręcić mocowania do frontu i wpiąć w boki
Fit front fixing brackets. Assemble front to sides
Закрепите фиксаторы с фасадом ящика
5. Skrócić dno szuflady z bokami
Drill holes and fix screws on the bottom
Закрепите боковые стенки с дном ящика
6. Wcisnąć plastikowe zaślepki
Fit cover caps
Вставьте пластиковые заглушки



Zaleca się montaż, w którym szerokość szuflady nie przekracza długości nominalnej prowadnicy.
It is recommended to install, when the width of the drawer, does not exceed the nominal length of the slide.
Ширина ящика не должна превышать номинальную длину направляющей.

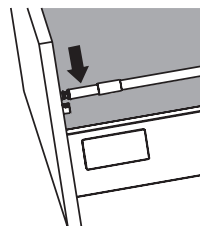
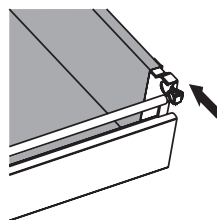
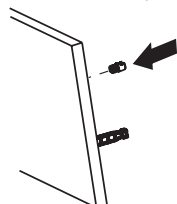
Dla szuflad o szerokości powyżej 900 mm wymagany stabilizator
For drawers with width over 900 mm a stabilizer is required
Для ящиков шириной свыше 900 мм необходим стабилизатор

Otwarcie i zamknięcie systemu odbywa się poprzez naciśnięcie frontu szuflady w jego środkowym punkcie.
Opening and closing, just by pressing the drawer front in the middle.
Открытие и закрытие путём лёгкого нажатия на центральную часть фасада ящика.

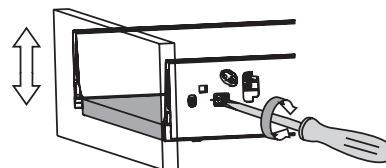
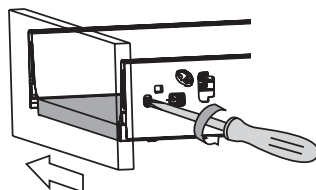
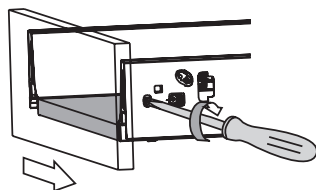
Dotyczy tylko systemu PUSH TO OPEN
Applies only to PUSH TO OPEN
Касается только системы Push to Open

Montaż relingów/ Installation of side rails/ Установка рейлинга

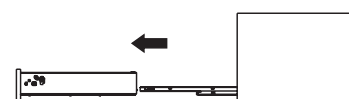
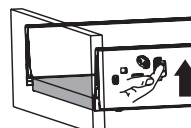
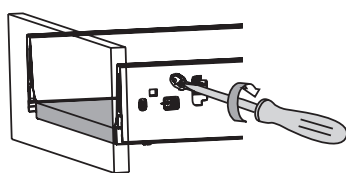
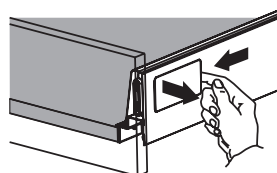
1. Wcisnąć mułę w otwór frontu
Insert the coupler into the front opening
Установите зажим для рейлинга с внутренней стороны фасада
2. Zapiąć reling w mocowaniu
Fasten the rail in the mounting
Вставьте рейлинг в гнездо крепления
3. Wcisnąć reling w mułę i nasunąć osłonkę
Insert the rail in the coupler and put on the cover
Вставьте рейлинг в зажим и задвиньте защелку

**Regulacja położenia frontu/ Adjusting the front position/ Регулировка положения фасада**

1. Regulacja pozioma
Horizontal adjustment
Регулировка по горизонтали
2. Regulacja pionowa
Vertical adjustment
Регулировка по вертикали

**Demontaż frontu / Release the drawer front / Снятие фасада**

1. Zdjąć zaślepki/
Remove the cap
Снимите пластиковые заглушки
2. Przekręcić zaczep
Screw the latch
Поверните отвертку по стрелке

**Demontaż szuflady / Release drawer from the slide / Разборка ящика**

1. Unieść dźwignię
Lift the lever
Поднимите рычаг
2. Wsunąć szufladę
Pull out the drawer
Снимите ящик с направляющих

Szuflada Modern Box do szafki narożnej (niska)

Index: PB-D-COR600A, PB-D-COR650A

Corner cabinet drawer, low / Ящик Modern Box для угловых кухонных шкафов, низкий

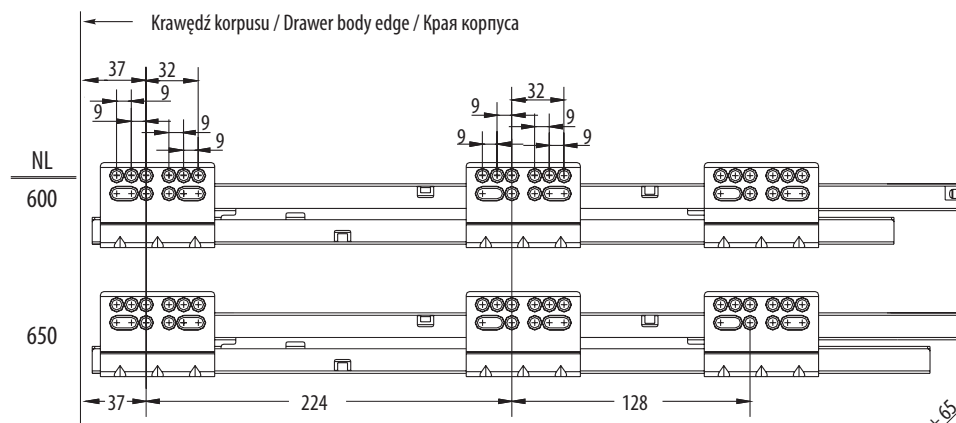
Cechy produktu / Features / Характеристика товара:

- Uniwersalność montażu: prawy i/lub lewy bok
Pełny wysuw / Full sliding / Полное выдвижение
- Obciążenie do 40 kg / Load up to 40 kg / Нагрузка до 40 кг
- Cichy domyk / Quiet shut / Бесшумное закрытие
- Pełna regulacja (pion i poziom)
Full adjustment (vertically and horizontally)
Полное регулирование (по диагонали и вертикали)

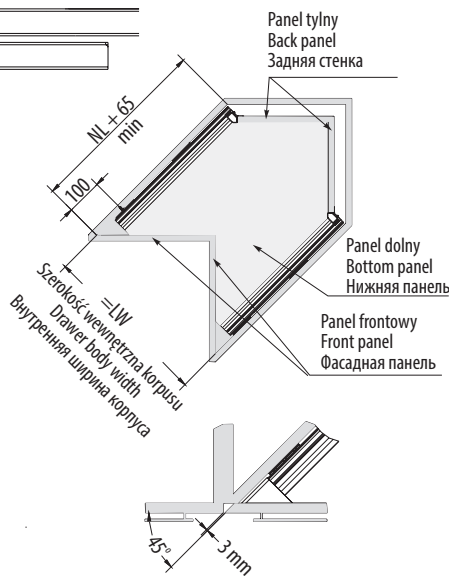
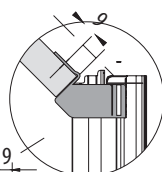
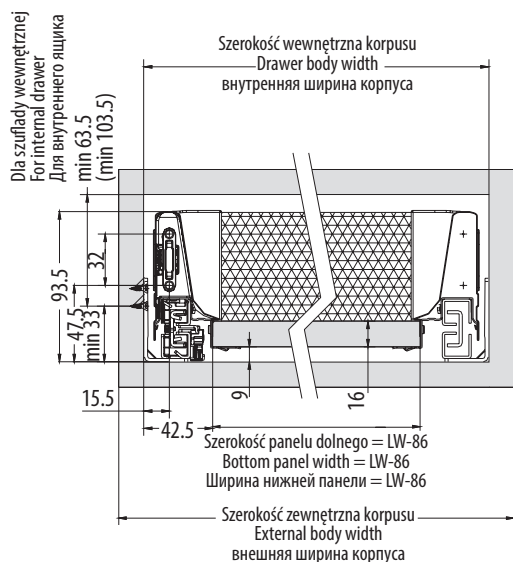
NL= 600, 650



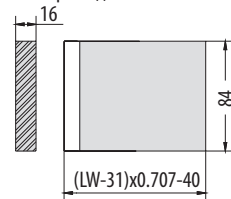
Pozycje mocowania prowadnic w korpusie
Mounting positions in the drawer body
Крепление направляющих к корпусу



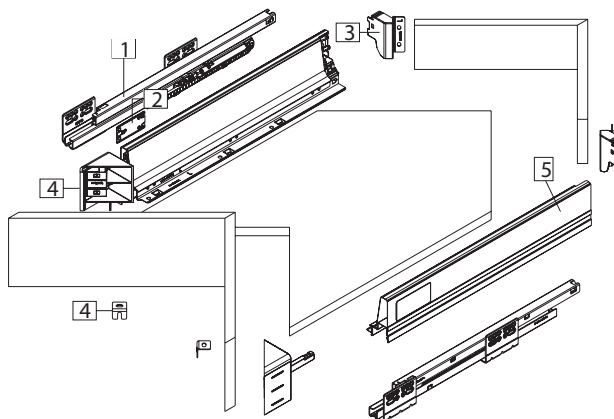
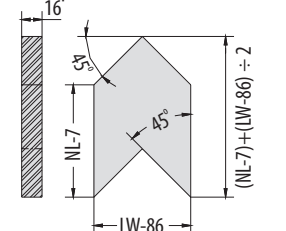
Wymiary montażowe / mounting dimensions / Монтажные размеры



Wymiary panelu tylnego
Back panel dimensions
Размеры задней стенки

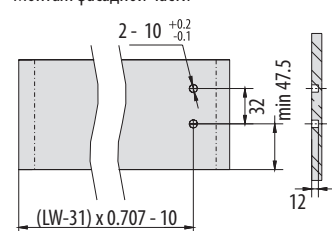


Wymiary dna i tyłu szuflady
Drawers bottom and back dimensions
Размеры дна и задней стенки ящика



1. Prowadnice L/P
Slides L/R
Направляющие Л/П
2. Zasklepki L/P
Plugs L/R
Заглушки Л-П
3. Złączki tylne L/P
Back connectors L/R
Фронтные соединители Л-П
4. Mocowania frontu
Крепления фасадной части
5. Boki L/P
Sides L/R
Бока Л-П

Montaż frontu
Front mounting
Монтаж фасадной части



Szuflada Modern Box do szafki narożnej (wysoka)

Index: PB-D-COR600C, PB-D-COR650C

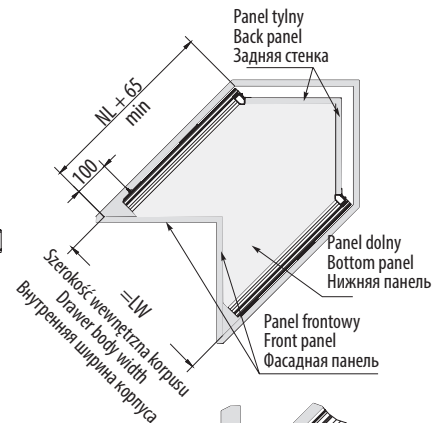
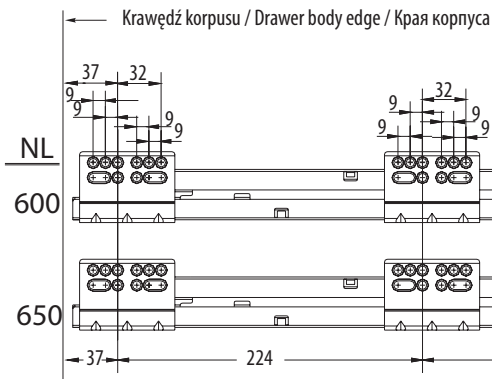
Corner cabinet drawer, high / Ящик Modern Box для угловых кухонных шкафов, высокий

Cechy produktu / Features / Характеристика товара:

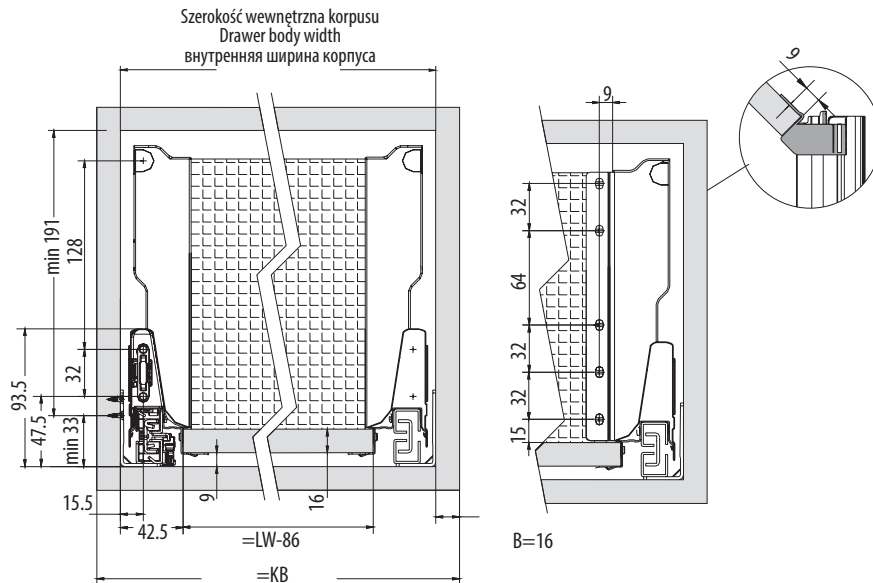
- Pełny wysuw / Full sliding / Полное выдвижение
- Obciążenie do 40 kg / Load up to 40 kg / Нагрузка до 40 кг
- Cichy domyk / Quiet shut / Бесшумное закрывание
- Pełna regulacja (pion i poziom) / Full adjustment (vertically and horizontally) / Полное регулирование (по диагонали и вертикали)

NL= 600, 650

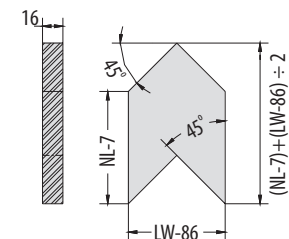
Pozycje mocowania prowadnic w korpusie
Mounting positions in the drawer body
Крепление направляющих к корпусу



Wymiary montażowe / mounting dimensions / Монтажные размеры

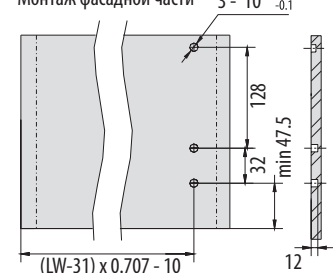


Wymiary dna i tyłu szuflady / Drawers bottom and back dimensions / Размеры дна и задней стенки ящика



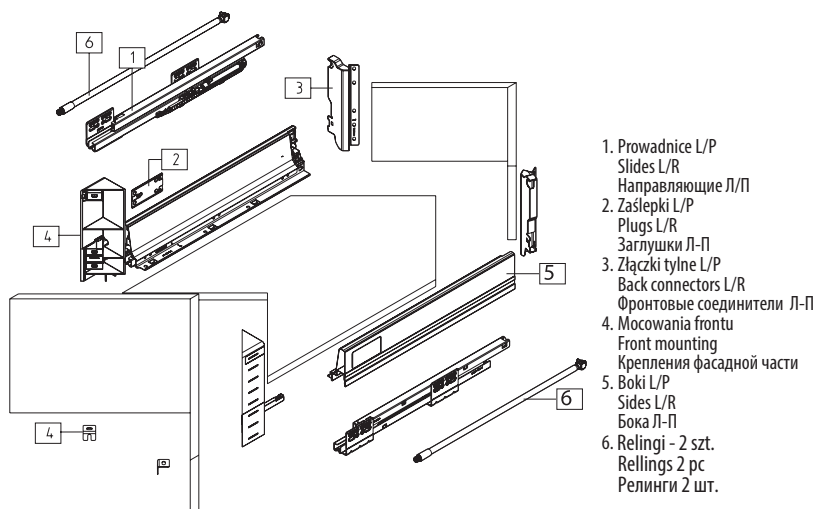
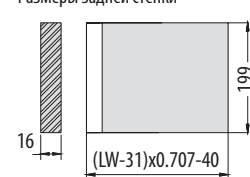
Montaż frontu / Front mounting

Front mounting / Монтаж фасадной части



Wymiary panelu tylnego / Back panel dimensions

Back panel dimensions / Размеры задней стенки



Szuflada Modern Box pod zlewozmywak (niepełne wycięcie)

Index: PB-D-ULE-500

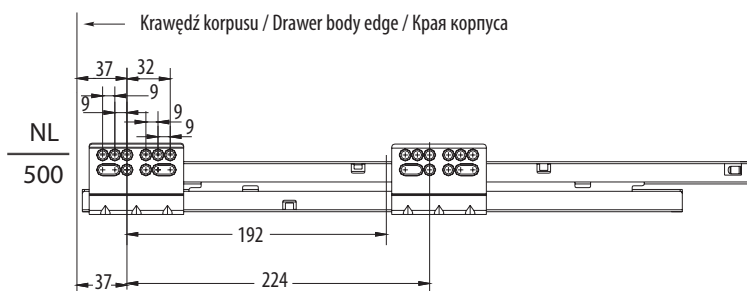
Under sink drawer 500/400 with partial cut / Выдвижной ящик под мойку с U - образной выемкой

Cechy produktu / Features / Характеристика товара:

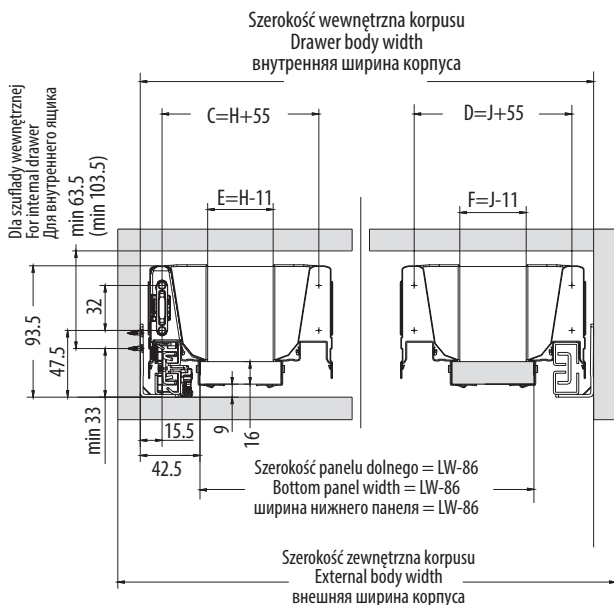
- Pełny wysuw / Full sliding / Полное выдвижение
- Cichy domyk / Quiet shut / Бесшумное закрывание
- Pełna regulacja (pion i poziom) / Full adjustment (vertically and horizontally) / Полное регулирование (по диагонали и вертикали)

NL=500

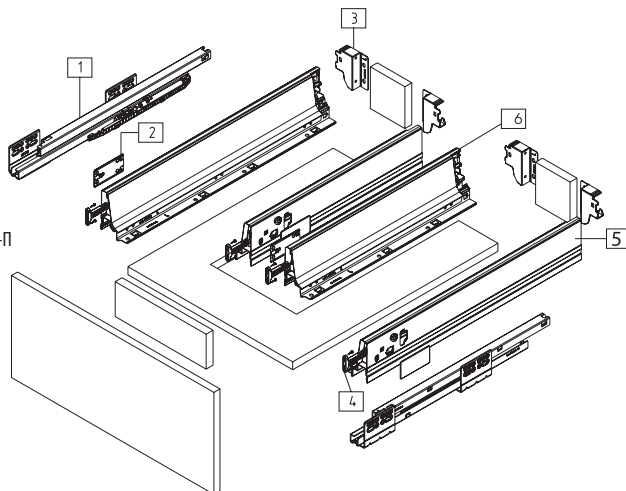
Pozycje mocowania prowadnic w korpusie
Mounting positions in the drawer body
Крепление направляющих к корпусу



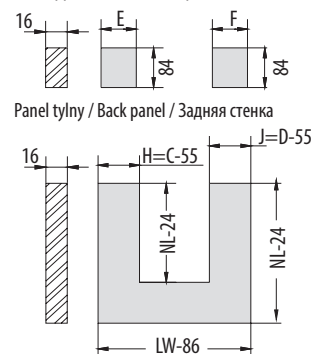
Wymiary montażowe / mounting dimensions / Монтажные размеры



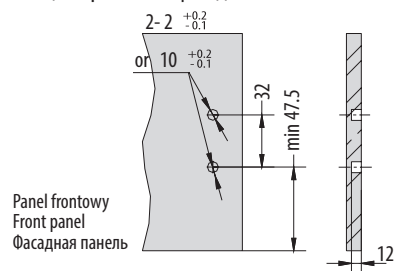
1. Prowadnice L/P / Slides L/R / Направляющие Л/П
2. Zaślepki L/P / Plugs L/R / Заглушки Л-П
3. Złączki tylne L/P / Back connectors L/R / Фронтные соединители Л-П
4. Złączki frontu / Front panel connectors / Соединители фасада
5. Boki L/P (NL=500) / Sides L/R (NL=500) / Бока Л-П (NL=500)
6. Boki L/P (NL=400) / Sides L/R (NL=400) / Бока Л-П (NL=400)



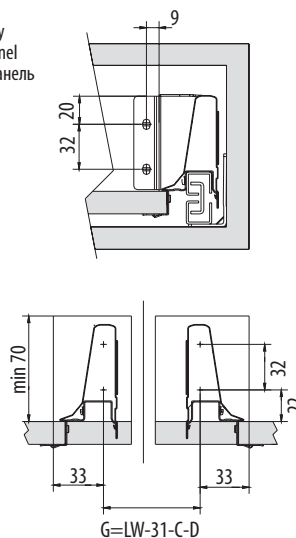
Wymiary dna i tyłu szuflady
Drawers bottom and back dimensions
Размеры дна и задней стенки ящика



Pozycje mocowania frontu
Mounting positions front panel
Позиции крепления фасадной части



Panel dolny
Bottom panel
Нижняя панель



Szuflada Modern Box pod zlewozmywak (pełne wycięcie)

Index: PB-D-ZLE-450, PB-D-ZLE-500

Under sink drawer with full cut / Выдвижной ящик под мойку с полной выемкой

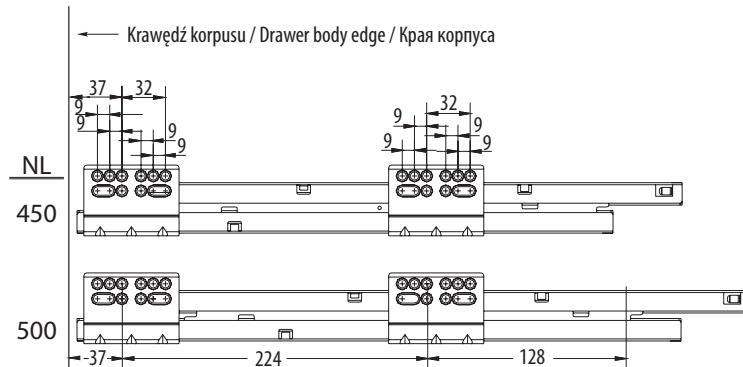
Cechy produktu / Features / Характеристика товара:

- Pełny wysuw / Full sliding / Полное выдвижение
- Cichy domyk / Quiet shut / Бесшумное закрывание
- Pełna regulacja (pion i poziomy)
Full adjustment (vertically and horizontally)
Полное регулирование (по диагонали и вертикали)

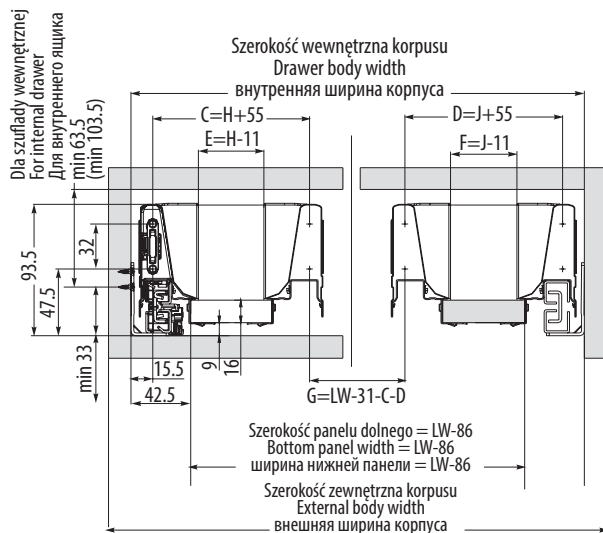
NL=450, 500



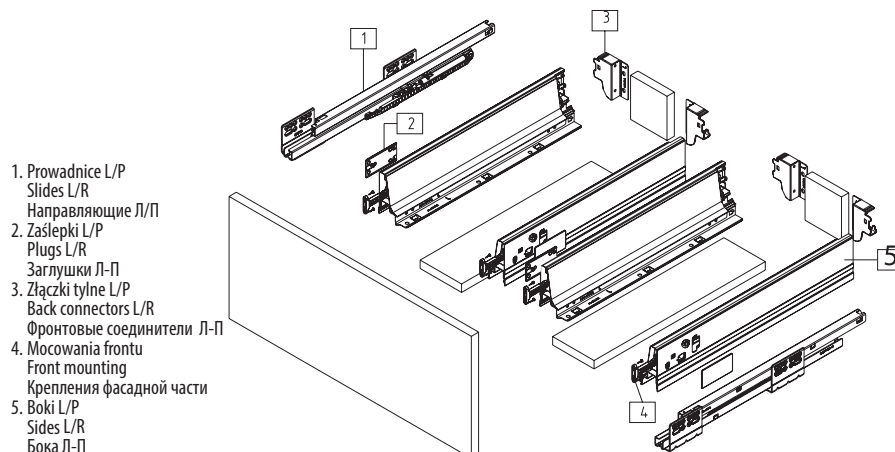
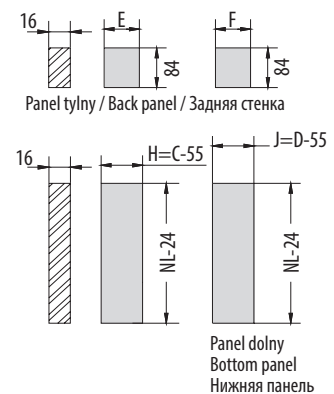
Pozycje mocowania prowadnic w korpusie
Mounting positions in the drawer body
Крепление направляющих к корпусу



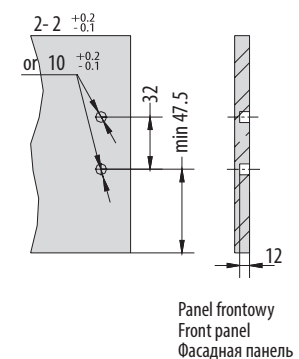
Wymiary montażowe / mounting dimensions / Монтажные размеры



Wymiary dna i tyłu szuflady
Drawers bottom and back dimensions
Размеры дна и задней стенки ящика



Pozycje mocowania frontu
Mounting positions front panel
Позиции крепления фасадной части



Szuflada piekarnikowa

Oven drawer/ Выдвижной ящик под духовку

Index: PB-D-KPL68-...-...
(NL)(color)

Cechy produktu / Features / Характеристика товара:

- Pełny wysuw / Full sliding / Полное выдвижение
- Cichy domyk / Quiet shut / Бесшумное закрытие
- Pełna regulacja (pion i poziom) / Full adjustment (vertically and horizontally)
- Полное регулирование (по диагонали и вертикали)

NL=450, 500

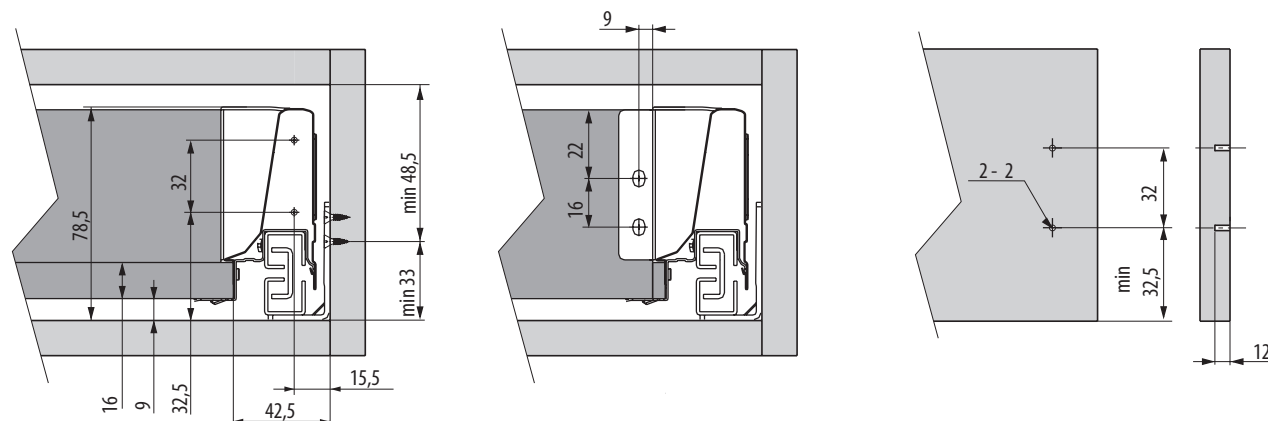


Wymiary montażowe/ Mounting dimensions/ Монтажные размеры:

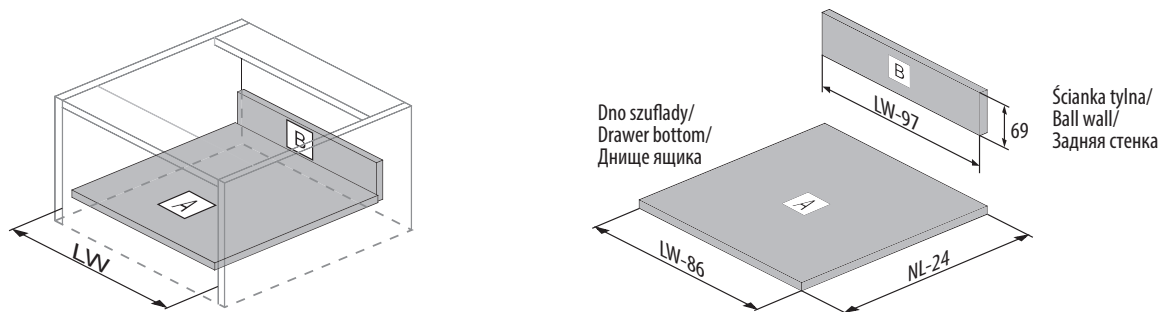
Wymiary montażowe szuflady i korpusu/
Mounting dimensions of drawer and body/
Монтажные размеры ящика и корпуса

Wymiary montażowe ścianki tylnej/
Mounting dimensions of back wall/
Монтажные размеры крепления задней части

Wymiary montażowe frontu/
Mounting dimensions of front/
Монтажные размеры фасада

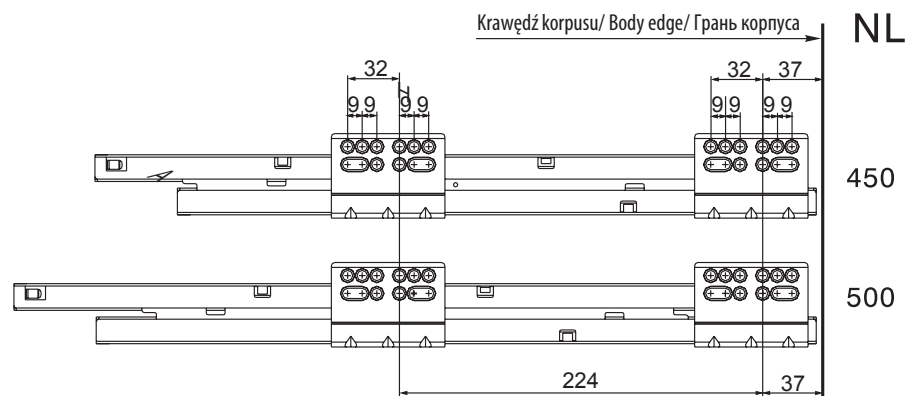


Wymiary elementów ścianki tylnej i dna szuflady dla płyty 16mm/
Mounting dimensions of drawer back and bottom for 16 mm board/
Монтажные размеры задней части и дна ящика для плиты 16 мм



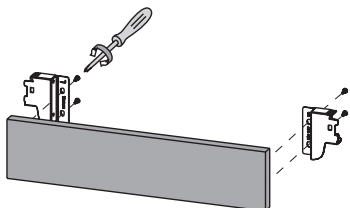
LW - Wewnętrzna szerokość korpusu/ Body internal width/ Внутренняя ширина корпуса
NL - Długość nominalna prowadnicy/ Nominal length Bearings/ Номинальная длина

Pozycje mocowania prowadnic/Bearings fixing positions/ Примеры установки направляющих

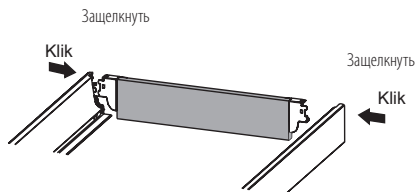


Montaż szuflady/ Installation of wood drawer/ Монтаж ящика

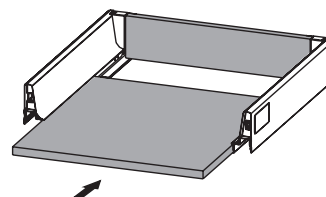
1. Przykręcić mocowania do ścianki tylnej
Fit back Fixing-brackets with screwdriver
Закрепите винтами фиксаторы и заднюю стенку



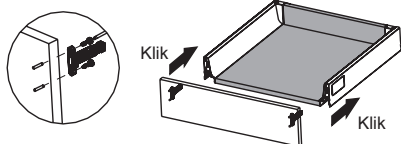
2. Wcisnąć boki w mocowania
Assemble back to sides
Соедините заднюю стенку с боковыми стенками ящика



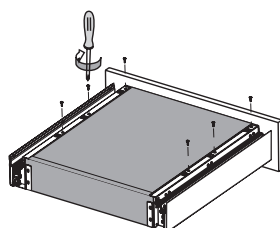
3. Wsunąć dno szuflady w boki
Slide wood bottom into position
Вставьте дно ящика



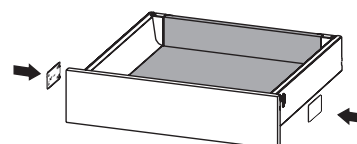
4. Przykręcić mocowania do frontu i wpiąć w boki
Fit front fixing brackets. Assemble front to sides
Закрепите фиксаторы с фасадом ящика



5. Skręcić dno szuflady z bokami
Drill holes and fix screws on the bottom
Закрепите боковые стенки с дном ящика

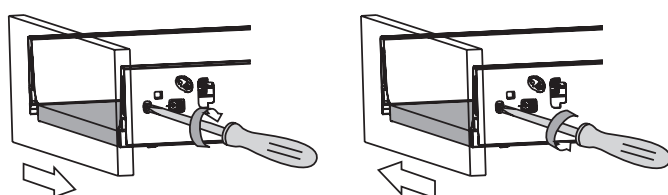


6. Wcisnąć plastikowe zaślepki
Fit coper caps
Вставьте пластиковые заглушки

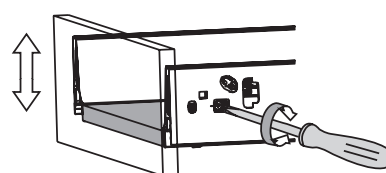


Regulacja położenia frontu/ Adjusting the front position/ Регулировка положения фасада

1. Regulacja pozioma
Horizontal adjustment
Регулировка по горизонтали

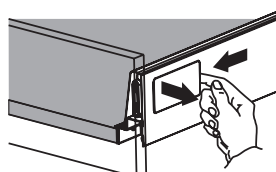


2. Regulacja pionowa
Vertical adjustment
Регулировка по вертикали

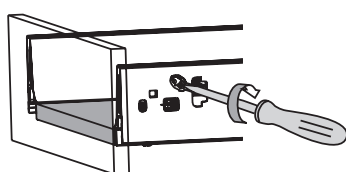


Demontaż frontu / Release the drawer front / Снятие фасада

1. Zdjąć zaślepkę
Remove the cap
Снимите пластиковые заглушки

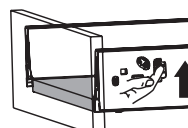


2. Przekręcić zaczep
Screw the latch
Поверните отвертку по стрелке

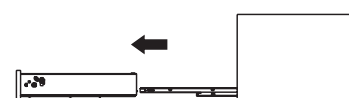


Demontaż szuflady / Release drawer from the slide / Разборка ящика

1. Unieść dźwignię
Lift the lever
Поднимите рычаг



2. Wsunąć szufladę
Pull out the drawer
Снимите ящик с направляющих



Modern Box Square

MB
MODERN BOX
SQUARE

| Modern Box Square | szary / grey / серый 40 kg | biały / white / белый 50 kg | szary / grey / серый 50 kg |
|---------------------------|-------------------------------|--------------------------------|-------------------------------|
| niski / low / низкий | PB-KW-KPL...A (L) | PB-KW-KPL...A1-50 (L) | PB-KW-KPL...A-50 (L) |
| średni / medium / средний | PB-KW-KPL...B (L) | PB-KW-KPL...B1-50 (L) | PB-KW-KPL...B-50 (L) |
| wysoki / high / высокий | PB-KW-KPL...C (L) | PB-KW-KPL...C1-50 (L) | PB-KW-KPL...C-50 (L) |

Cechy produktu / Features / Характеристика товара:

- Pełny wysuw
Full extension
Полное выдвижение
- Regulacja w dwóch płaszczyznach
Adjustable in two planes
Регулирование в двух плоскостях
- Boki ze stali lakierowanej
Sides painted steel
Боковины выполнены из лакированной стали
- Cichy domyk
Silent closing
Бесшумное закрытие
- Obciążenie 40kg / 50kg
Load 40kg / 50kg
Нагрузка 40 кг/50кг Nowoczesny zarazem prosty design
The modern, simple design
Лаконичный и современный дизайн
- Uniwersalna kolorystyka pozwalająca na ciekawą aranżację zarówno mebli kuchennych jak również łazienkowych
Universal color allows for an interesting arrangement both the kitchen furniture as well as bathroom
Благодаря универсальному цветовому решению, MB SQUARE идеально впишется в интерьер кухни и ванной комнаты
- Prostokątne relingi, wyraźnie zarysowane kształty płaszczy bocznych, harmonijnie podkreślające linię produktu
Rectangular railing, clearly defined shapes coats the sides, harmoniously emphasizing product line
Четкие линии и строгий дизайн модели подчеркивают прямоугольные рейлинги



Modern Box Square - skład zestawu / Modern Box Square – set / Modern Box Square – комплектация

MOCOWANIE ŚCIANKI TYLNEJ
niskie / średnie / wysokie
szare / białe

WALL MOUNT BACK
low / medium / high
gray / white

КРЕПЛЕНИЕ ЗАДНЕЙ СТЕНКИ
низкий / средний / высокий вариант
белый / серый

RELING WZDŁUŻNY
L = od 350 do 550 mm
szary / biały

RAILING MACHINES
L = 350 to 550 mm
gray / white

ПРОДОЛЬНЫЙ РЕЙЛИНГ
L = 350 - 550 мм

BOK SZUFLADY
szary / biały
L = od 350 do 550 mm

SIDE DRAWER
gray / white
L = 350 to 550 mm

БОКОВЫЕ СТЕНКИ
L = 350 - 550 мм

PROWADNICA
L = od 350 do 550mm

GUIDE
L = 350 to 550mm

НАПРАВЛЯЮЩАЯ
L = 350 - 550 мм

MOCOWANIE FRONTU + WKRETY
SCREW MOUNT NEUSCHWANSTEIN

МАРКЕР ДЛЯ КРЕПЛЕНИЯ ФРОНТОВ + ШУРУПЫ

ZASŁEPKA OTWORÓW REGULACYJNYCH
szara / biała

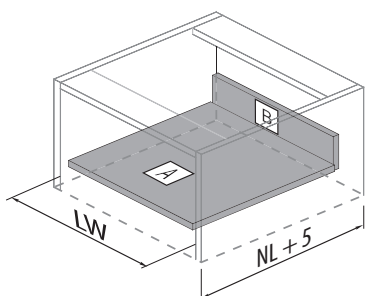
PLUG HOLE CONTROL
gray / white

ЗАГЛУШКИ ДЛЯ ОТВЕРСТИЙ
белый / серый

Modern Box vs Modern Box Square

- Parametry montażowe korpusu i szuflady pozostają niezmiennie
Installation parameters of the body and drawers remain unchanged
Установочные размеры ящиков остаются без изменений
- Wymiary elementów płytowych i ich otwory montażowe bez zmian
Dimensions of plate elements and their mounting holes without changes
Размеры монтажных отверстий остаются без изменений
- Nowy design
New design
Привлекательный дизайн
- Większa wytrzymałość i udźwig do 40kg lub 50 kg
Increased strength and load capacity up to 40kg or 50 kg
Повышенная прочность – способны выдержать нагрузку до 40 кг или 50 кг

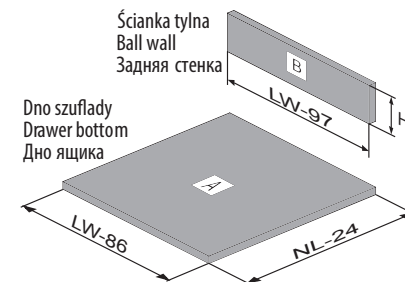
Wymiary elementów ścianki tylnej i dna szuflady dla płyty 16mm / Mounting dimensions of drawer back and bottom for 16 mm board
Монтажные размеры задней стенки и дна ящика для плиты 16 мм



LW - Wewnętrzna szerokość korpusu
- Body internal width
- Внутренняя ширина корпуса

NL - Długość nominalna prowadnicy
- Nominal length Bearings
- Номинальная длина

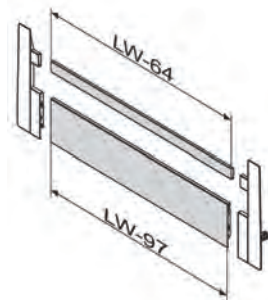
| | |
|----------|---|
| H=84 mm | Szuflada niska/ Lower drawer/ Маленький ящик |
| H=135 mm | Szuflada średnia/ Medium drawer/ Средний ящик |
| H=199 mm | Szuflada wysoka/ High drawer/ Большой ящик |



Ścianka tylna
Ball wall
Задняя стенка

Dno szuflady
Drawer bottom
Дно ящика

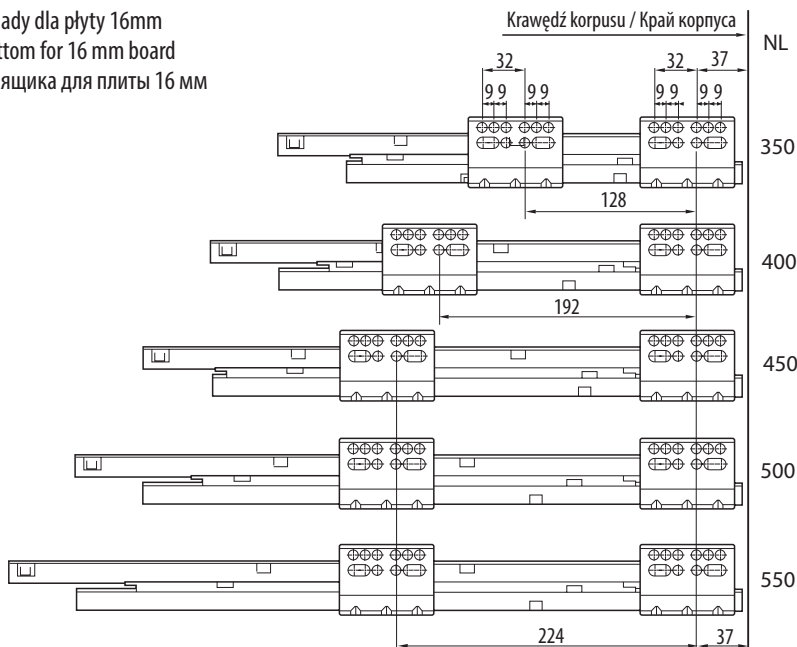
Wymiary elementów szuflady wewnętrznej / Inner drawer elements dimensions / Размеры элементов внутреннего ящика



LW - Szerokość wewnętrzna korpusu
Cabinets inner width
Внутренняя ширина корпуса

Pozycje mocowania prowadnic / Bearings fixing positions / Схема присадки направляющих

Wymiary elementów ścianki tylnej i dna szuflady dla płyty 16mm
Mounting dimensions of drawer back and bottom for 16 mm board
Монтажные размеры задней стенки и дна ящика для плиты 16 мм



Elementy szuflady wewnętrznej / Inner drawer elements / Детали внутреннего ящика



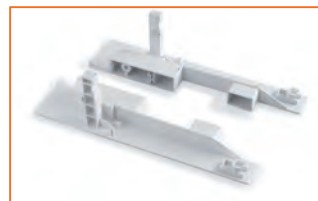
Index: PB-D-PANELWEW (szary / gray / серый)
 Index: PB-D-PANELWEW-10 (biały / white / белый)
 Panel przedni do szuflady wewnętrznej 1100 mm
 Front panel for inner drawer 1100 mm
 Передняя панель для внутреннего ящика 1100мм



Index: PB-D-WEWMOCA-KW (szary / gray / серый)
 Index: PB-D-WEWMOCA-KW-10 (biały / white / белый)
 Złączka frontu wewnętrznej, niska
 Inner front connector low
 Соединитель фасада внутренний, низкий



Index: PB-D-WEWMOCB-KW (szary / gray / серый)
 Index: PB-D-WEWMOCB-KW-10 (biały / white / белый)
 Złączka frontu wewnętrznej, średnia
 Inner front connector medium
 Соединитель фасада внутренний, средний



Index: PB-D-WEWMOCC-KW (szary / gray / серый)
 Index: PB-D-WEWMOCC-KW-10 (biały / white / белый)
 Złączka frontu wewnętrznej, wysoka
 Inner front connector, high
 Соединитель фасада внутренний, высокий



Index: PB-D-RP-KW1100 (szary / gray / серый)
 Index: PB-D-RP-KW1100-10 (biały / white / белый)
 Releing poprzeczny 1100 mm
 Transverse railing Relling 1100 mm
 Поперечный рейлинг 1100 мм

Akcesoria do systemu MODERN BOX SQUARE / Accessories for MODERN BOX SQUARE system / Аксессуары к системе MODERN BOX SQUARE

Organizacja przestrzeni wewnątrz szuflady / Организация внутреннего пространства ящиков



Index: PB-D-ZR-KW-00 (szary / gray / серый)
 Index: PB-D-ZR-KW-10 (biały / white / белый)
 Łącznik releingu poprzecznego
 Transverse railing connector
 Соединитель для поперечного рейлинга



Index: PB-D-CONREL-KW (szary / gray / серый)
 Index: PB-D-CONREL-KW-10 (biały / white / белый)
 Złączka do listwy poprzecznej
 Connector for transverse bar
 Соединитель для поперечных перегородок



Index: PB-D-PRZEGLP-KW (szary / gray / серый)
 Index: PB-D-PRZEGLP-KW-10 (biały / white / белый)



Index: PB-D-LIS1100-KW (szary / gray / серый)
 Index: PB-D-LIS1100-KW-10 (biały / white / белый)



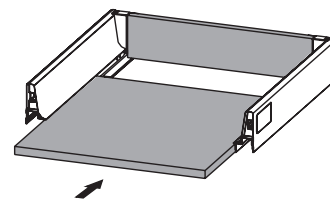
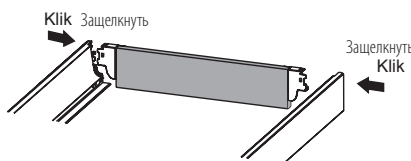
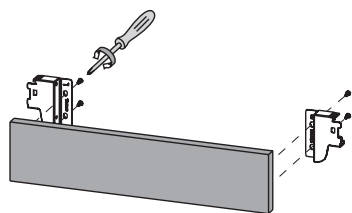
Releing wzdluzny / Railing machines / Родольный рейлинг
 L= 350 - 550 mm Index: PB-REL-KW350 (szary / gray / серый)

Index: PB-REL-KW350 (szary / gray / серый)
 Index: PB-REL-KW400 (szary / gray / серый)
 Index: PB-REL-KW450 (szary / gray / серый)
 Index: PB-REL-KW500 (szary / gray / серый)
 Index: PB-REL-KW550 (szary / gray / серый)

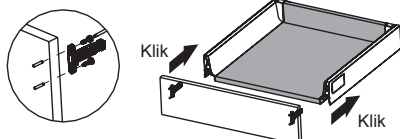
Index: PB-REL-KW350-10 (biały / white / белый)
 Index: PB-REL-KW400-10 (biały / white / белый)
 Index: PB-REL-KW450-10 (biały / white / белый)
 Index: PB-REL-KW500-10 (biały / white / белый)
 Index: PB-REL-KW550-10 (biały / white / белый)

Montaż szuflady/ Installation of wood drawer/ Монтаж ящика

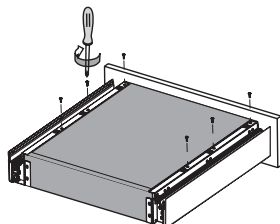
1. Przykręcić mocowania do ścianki tylnej
Fit back Fixing-brackets with screwdriver
Закрепите винтами фиксаторы и заднюю стенку
2. Wcisnąć boki w mocowania
Assemble back to sides
Соедините заднюю стенку с боковыми стенками ящика
3. Wsunąć dno szuflady w boki
Slide wood bottom into position
Вставьте дно ящика



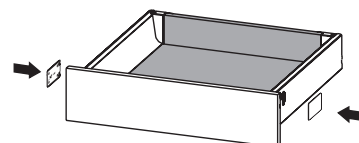
4. Przykręcić mocowania do frontu i wpiąć w boki
Fit front fixing brackets. Assemble front to sides
Закрепите фиксаторы с фасадом ящика



5. Skręcić dno szuflady z bokami
Drill holes and fix screws on the bottom
Закрепите боковые стенки с дном ящика



6. Wcisnąć plastikowe zaślepki
Fit cocer caps
Вставьте пластиковые заглушки

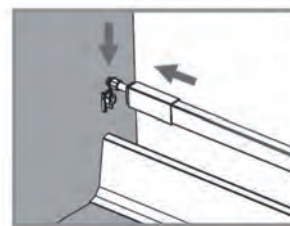
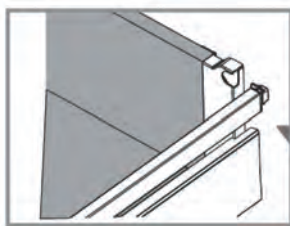
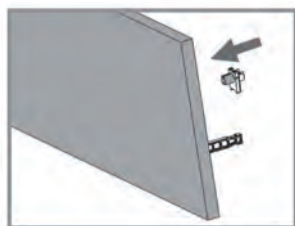


Zaleca się montaż, w którym szerokość szuflady nie przekracza długości nominalnej prowadnicy.
It is recommended to install, when the width of the drawer, does not exceed the nominal length of the slide.
Ширина ящика не должна превышать номинальную длину направляющей.

Dla szuflad o szerokości powyżej 900 mm wymagany stabilizator
For drawers with width over 900 mm a stabilizer is required
Для ящиков шириной свыше 900 мм необходим стабилизатор

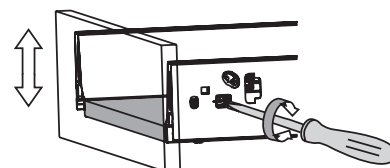
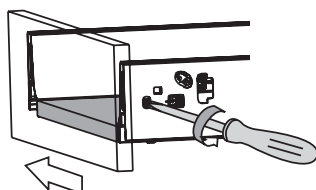
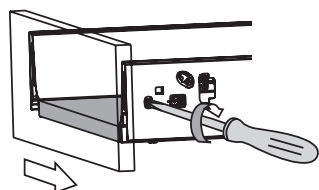
Montaż relingów/ Installation of side rails/ Установка рейлинга

1. Wcisnąć mułę w otwór frontu
Insert the coupler into the front opening
Установите зажим для рейлинга с внутренней стороны фасада
2. Zapiąć reling w mocowaniu
Fasten the rail in the mounting
Вставьте рейлинг в гнездо крепления
3. Wcisnąć reling w mułę i nasunąć osłonkę
Insert the rail in the coupler and put on the cover
Вставьте рейлинг в зажим и задвиньте защелку



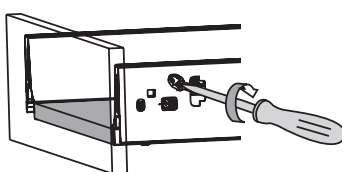
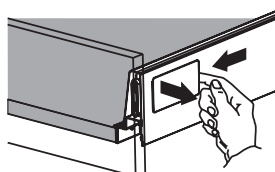
Regulacja położenia frontu/ Adjusting the front position/ Регулировка положения фасада

1. Regulacja pozioma
Horizontal adjustment
Регулировка по горизонтали
2. Regulacja pionowa
Vertical adjustment
Регулировка по вертикали

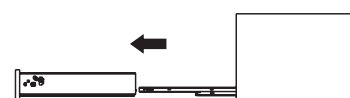
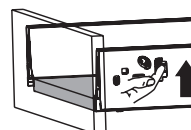


Demontaż frontu / Release the drawer front / Снятие фасада

1. Zdjąć zaślepkę/
Remove the cap
Снимите пластиковые заглушки
2. Przekręcić zaczep
Screw the latch
Поверните отвертку по стрелке



1. Unieść dźwignię
Lift the lever
Поднимите рычаг
2. Wsunąć szufladę
Pull out the drawer
Снимите ящик с направляющих





M
drive
MODERN



DIAMENT
MEBLARSTWA
2014

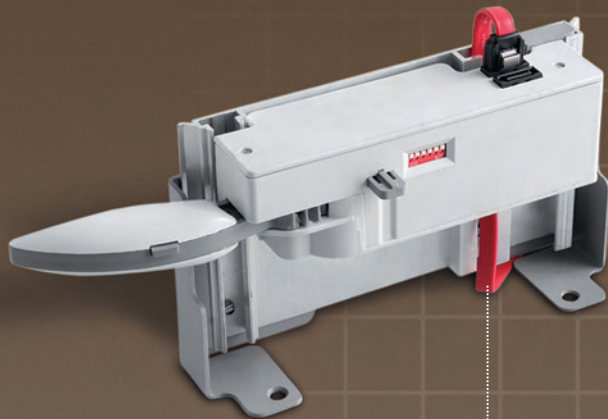


Impuls technologii dla Twoich szuflad **New technology for Your drawers** **Новая технология для Ваших ящиков**

Elektryczny system otwierania szuflad Modern Drive to absolutna nowość w ofercie GTV. Otwieraj szuflady jednym dotknięciem, ciesz się płynnym ruchem i korzystaj z komfortu, który zapewnia Ci system Modern Drive. System jako jedyny na rynku, posiada opcjonalny mechanizm bezdotykowego sensora ruchu. Dodatkowo aby poprawić bezpieczeństwo najmłodszych, możliwe jest ustawienie sensora w trybie niani, co zapobiega przypadkowemu otwarciu szuflady przez dzieci.

New product from GTV - electronic drawer opening system. Open and close drawers, just by a light touch and enjoy the comfort that gives you GTV Modern Drive system. This is the only system on the market, that can be equipped with a electronic controller, that works in a special mode "Nanny" – which prevents small children from accessing the drawer contents.

Система открывания с электрическим приводом для ящиков Modern Drive – это абсолютная новинка в ассортименте компании GTV. Открывайте и закрывайте ящики с помощью прикосновения, наслаждайтесь высочайшем качеством движения и комфортом, который предоставляет Вам Modern Drive. Заботясь о безопасности наших самых маленьких пользователей, мы разработали специальную блокировку «Безопасная няня», которая предотвращает открывание ящиков Вашим ребёнком.



Index: MB-MBDRIVE01

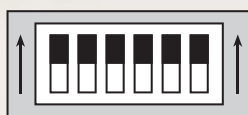
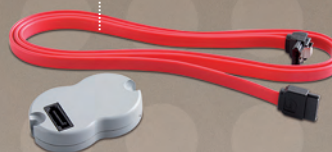
System elektryczny do 1 szufady kpl
Electronic drawer opening system set for 1 drawer
Система открывания электрическим приводом для 1 ящика

Index: MB-MBDRIVE03

System elektryczny do 3 szufad kpl
Electronic drawer opening system set for 3 drawers
Система открывания электрическим приводом для 3 ящиков

Index: MB-MBCONTROL

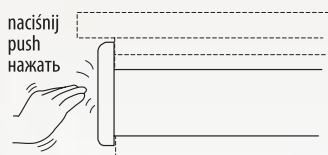
Kontroler systemu elektrycznego do szufad (OPCJA) MB-MBDRIVE00
Nanny controller for the electronic drawer opening system (optional)
Электронный пусковой механизм с датчиком
(необходим для блокировки Безопасная няня) (отдельно)



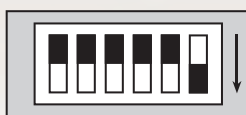
Wszystkie włączniki w górę
All switches up
Включите все переключатели (вверх)



Naciśnij by otworzyć / push to open /
ящик открывается автоматически от лёгкого
нажати на фасад



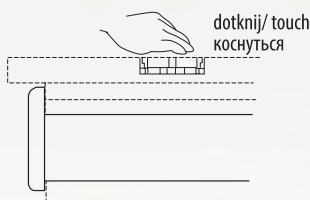
Standardowe ustawienie /
Standard application (mechanical actuator) /
Режим "Стандарт"



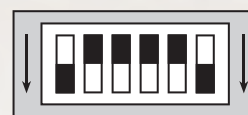
Wszystkie włączniki w górę, szósty włącznik w dół
All switches up, 6 down
Все переключатели вверх, переключатель № 6 вниз



Dotknij by otworzyć / touch to open /
одновременно коснуться



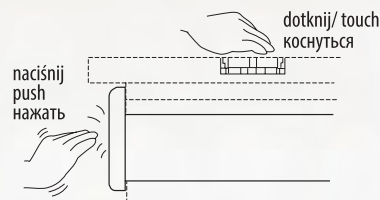
Elektryczny bezdotkowy przełącznik
(tylko dla jednej szufady) /
Touchless electronic Trigger (for one drawer only) /
Бесконтактный электронный пусковой механизм
(только для одного ящика)



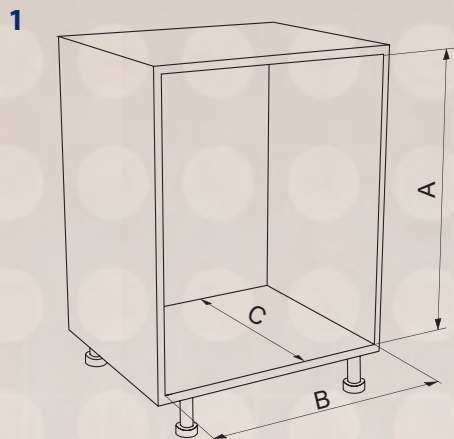
Wszystkie włączniki w górę, pierwszy i ostatni w dół
All switches up, 1,6 down
Все переключатели вверх, переключатели
№ 1 и № 6 вниз



Naciśnij i dotknij jednocześnie by otworzyć
Push and touch together to open
Одновременно коснуться и нажать

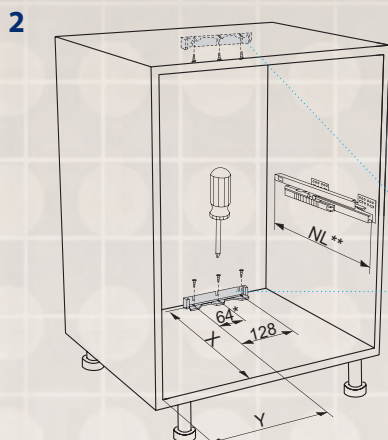


Bezpieczeństwo dzieci /
Nanny children safety /
Режим "Безопасная няня"

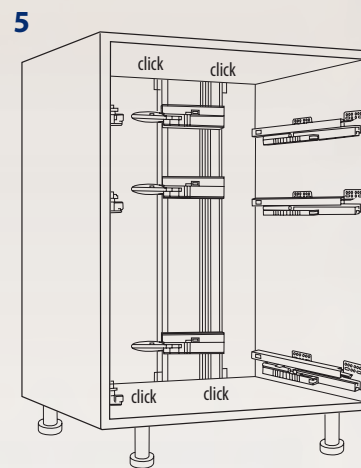
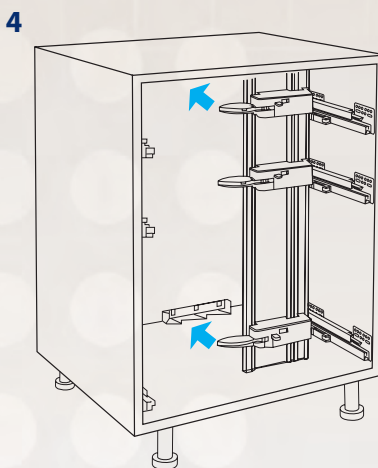
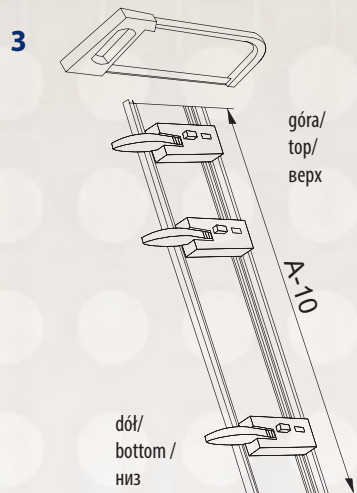
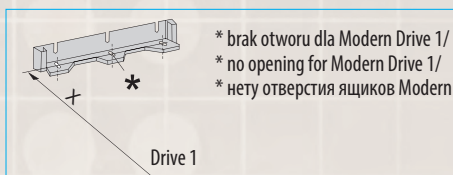


| | X | |
|----------------|------------|---------------------|
| system | Modern Box | inne/ other/ другое |
| Modern Drive 1 | NL+3 | L+12 |
| Modern Drive 3 | NL+19 | L+28 |

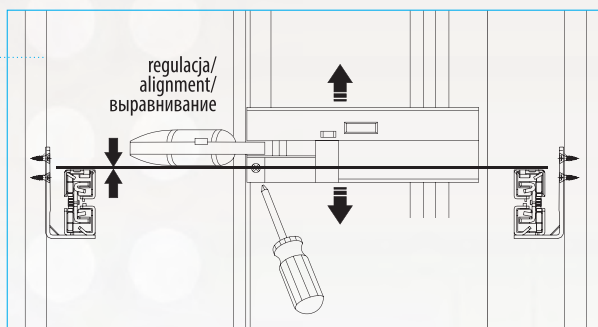
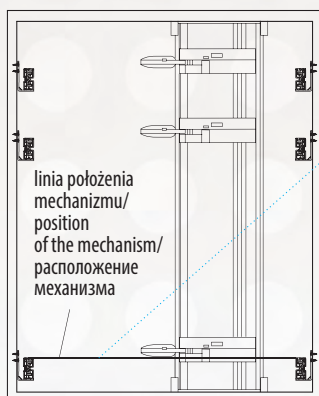
- A - wysokość wewnętrzna szafki/ inner height of the cabinet/ внутренняя высота корпуса
- B - szerokość wewnętrzna szafki, B min > 300/ inner width of the cabinet, B min > 300/ внутренняя ширина корпуса, B min > 300
- C - głębokość wewnętrzna szafki, C min = L + 50/ inner depth of the cabinet C min = L + 50/ внутренняя глубина корпуса, C min = L + 50
- L - rzeczywista długość szuflady/ actual length of the cabinet/ длина ящика
 jeżeli B < 550 to Y = B/2 - 30/ if B < 550 then Y = B/2 - 30/ если B < 550, тогда Y = B/2 - 30
 jeżeli B > 550 to Y = B/2 + 40/ if B > 550 then Y = B/2 + 40/ если B > 550, тогда Y = B/2 + 40



- ** dotyczy szuflady Modern Box
NL - nominalna długość prowadnicy
- ** applies to drawer Modern Box
NL - nominal length of the slide
- ** касается только ящиков Modern
NL - номинальная длина направляющей



6 Wyrównanie/ Adjustment / Установка



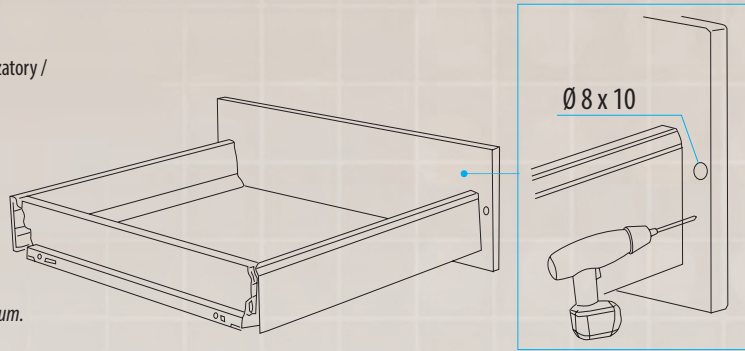
Poluzować śrubę i ustawić na linii z prowadnicami /
 Loosen the screws and set in line with the slides /
 Немного ослабьте винты и отрегулируйте положение привода до уровня направляющих

7

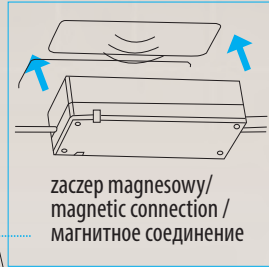
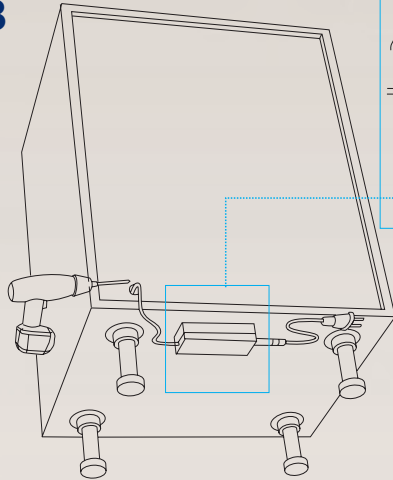
wywierć we froncie szuflady otwory pod amortyzatory /
drill into the front side to insert bumper/
наметьте и просверлите отверстие
в фасаде под амортизатор

wysokości frontu < 300 mm - stosować 2 szt.
front height < 300 mm - use 2 pcs.
высота фронта < 300 mm - использовать 2 шт.

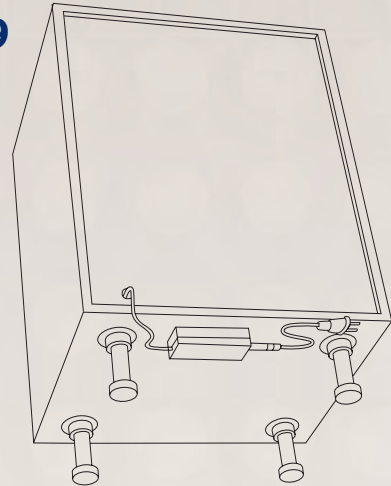
wysokości frontu > 300 mm - stosować 4 szt.
front height > 300 mm - use 4 pcs.
высота фронта > 300 mm - использовать 4 шт.



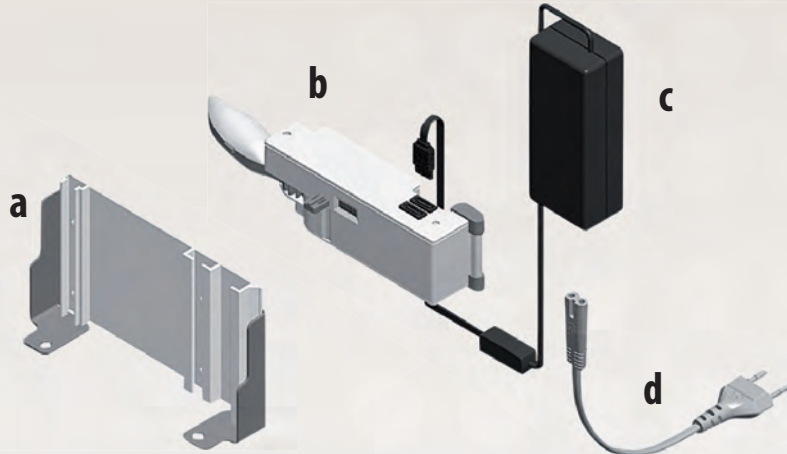
8



9

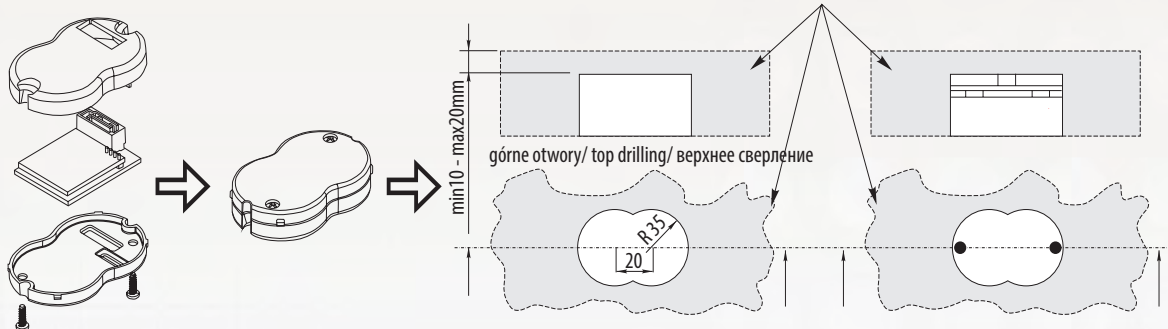


- a. Listwa mocująca / Mounting strip / Крепёжная накладка
- b. Jednostka napędu / Driving unit / Привод
- c. Zasilacz / Power supply / Блок питания
- d. Przewód zasilający / Power cord / Блок питания



Montowanie sensorów/ Sensor mounting/ Установка датчика

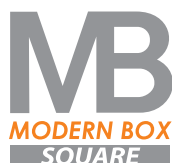
góra (brak elementów stalowych)/ top (no stainless steel)/ столешница (кроме нержавеющей стали)



Rozwiązania do szafek typu CARGO

Modern Box for cabinets type of cargo

Предложение для шкафчиков CARGO



CARGO 5 MB SQUARE

5 szuflad / 5 drawers / 5 ящиков

- zestaw z 1 kpl. relingów, szary/biały
with 1 set of railings, grey/white
- 1 комплект рейлингов, цвет: белый/серый



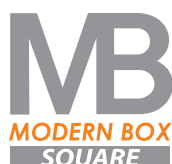
CARGO 5 MB

5 szuflad / 5 drawers / 5 ящиков

- zestaw z 1 kpl. relingów, szary/biały
with 1 set of railings, grey/white
- 1 комплект рейлингов, цвет: белый/серый
- zestaw z 2 kpl. relingów, szary/biały
with 2 sets of railings, grey/white
- 2 комплекта рейлингов, цвет: белый/серый



W ofercie dostępne tylko zestawy szuflad bez korpusu szafki
The offer only available sets of drawers cabinet without body
Корпус шкафчика в комплект не входит



CARGO 2 MB SQUARE

2 szuflady / 2 drawers / 2 ящика

- zestaw 1 szuflada wysoka + 1 szuflada niska, szary/biały
set with 1 high drawer + 1 low drawer grey/white
- В комплект входит: 1 ящик высокий+1 ящик низкий, цвет: белый/серый
- zestaw 1 szuflada wysoka + 1 szuflada średnia, szary/biały
set with 1 high drawer + 1 drawer medium grey/white
- В комплект входит: 1 ящик высокий+1 ящик средний, цвет: белый/серый
- zestaw 2 szuflady wysokie, szary/biały
set with 2 high drawers grey/white
- В комплект входят: высокие ящики 2шт., цвет: белый/серый



CARGO 2 MB

2 szuflady / 2 drawers / 2 ящика

- zestaw 1 szuflada wysoka (1 kpl. relingów) + 1 szuflada niska, szary/biały
set with 1 high drawer (1 set of railing) + 1 low drawer grey/white
- В комплект входит: 1 ящик высокий
(1 комплект рейлингов) + 1 ящик низкий, цвет: белый/серый
- zestaw 1 szuflada wysoka (1 kpl. relingów) + 1 szuflada średnia, szary/biały
set with 1 high drawer (1 set of railing) + 1 drawer medium grey/white
- В комплект входит: 1 ящик высокий
1 комплект рейлингов) + 1 ящик средний, цвет: белый/серый
- zestaw 2 szuflady wysokie (1 kpl. relingów), szary/biały
set with 2 high drawers (1 set of railing) grey/white
- В комплект входит: высокие ящики 2шт. (1 комплект рейлингов), цвет: белый/серый



CARGO 5 MODERN BOX SQUARE

Zestaw 5 szuflad opartych na systemie MB SQUARE 500mm w kolorze białym lub szarym

Set of 5 MB SQUARE 500mm drawers available in white or grey

Набор из 5 ящиков MB SQUARE 500мм, цвет: белый или серый

Cechy produktu / Features / Характеристика товара:

- wygoda i funkcjonalność korzystania
comfort and functionality of use
функциональность и простота использования
- system spowalniający domknięcie
soft closing system
механизм плавного закрыwania
- pełny wysuw umożliwia łatwy dostęp do zawartości szuflady
full extension, for easy access to the drawer contents
обзор и легкий доступ к содержимому благодаря полному выдвиганию ящика
- duży udźwieg - 200/250kg (5 szuflad x 40kg lub 5 szuflad x 50kg)
load up to - 200/250kg (5 drawers x 40kg or 5 drawers x 50kg)
Нагрузка 200/250кг (5 ящиков x40 кг или 5 ящиков x 50 кг)
- jeden rodzaj szuflad we wszystkich szafkach
one type of drawer in all cabinets
одинаковые модели ящиков во всех шкафах
- możliwość dostosowania wysokości położenia szuflad do potrzeb użytkownika
possibility of adjusting the height of the drawers, to fit the needs of the user
Регулировка по высоте в соответствии с потребностями пользователей



W ofercie dostępne tylko zestawy szuflad bez korpusu szafki
The offer only available sets of drawers cabinet without body
Корпус шкафчика в комплект не входит



Podstawowe zalety / Basic advantages / Основные преимущества

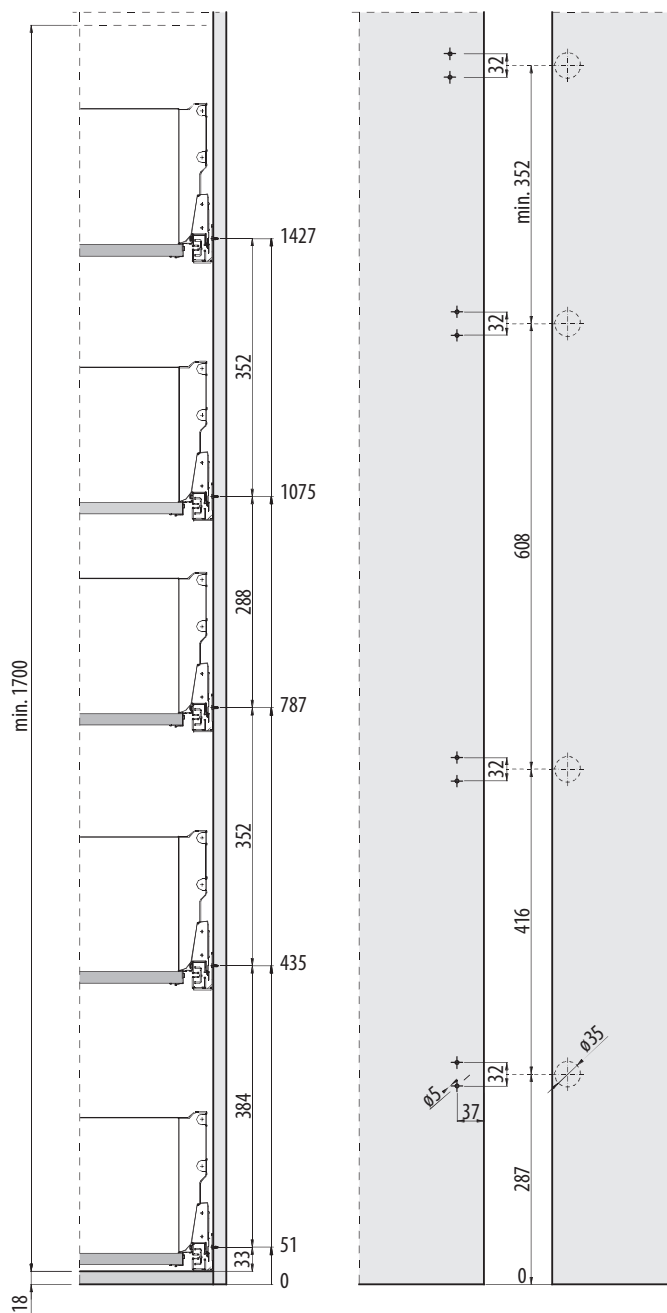
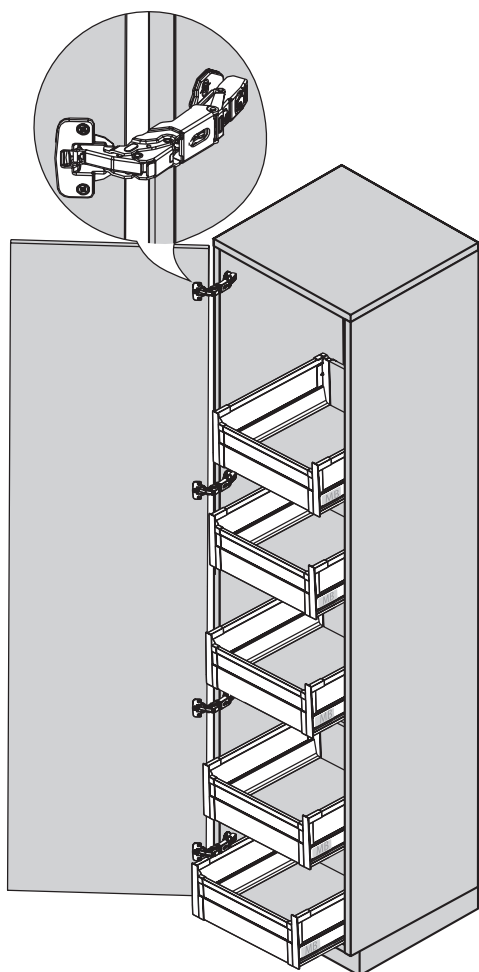
- zestaw skompletowany to oszczędność czasu i eliminacja pomyłek przy zamówieniu
a ready kit saves time and eliminates order mistakes
Готовый комплект ящиков – экономия времени при больших заказах
- prosty montaż
easy assembly
Простая установка
- regulacja w dwóch płaszczyznach
full adjustment in two dimensions
регулировка в двух плоскостях
- możliwość dopasowania szuflad do różnych szerokości szafek - max.450mm*
Possibility of adjusting the drawer to different cabinet widths - max.450mm*
Подобрать оптимальный вариант ящиков в соответствии с шириной шкафа, в который они будут установлены – max. 450мм*

*do szafek szerszych niż 450mm należy uwzględnić większą ilość zawiasów oraz dokupić panele przednie i relingi poprzeczne

*for cabinets wider than 450mm a larger amount of hinges should be bought, as well as the front panels and transverse railings

* для шкафов шириной более 450 мм следует использовать большее количество петель и докупить передние панели и поперечные рейлинги

Zawiasy w zestawie/
hinges included/
Петли прилагаются



Panel przedni oraz reling poprzeczny do przycięcia (dostarczany w odcinkach 1100 mm).

Takie rozwiązanie daje możliwość indywidualnego dopasowania szuflady do szerokości korpusu.

Front panel and transverse railing, are delivered in 1100mm long pieces. This gives a possibility, for individual adjustment of the drawer, to different cabinet widths.

Панель и поперечные рейлинги можно обрезать (изначальная длина 1100 мм).

Przykład planowania rozstawu szuflad do szafki o wysokości min. 1700 mm przy użyciu 4 zawiasów/

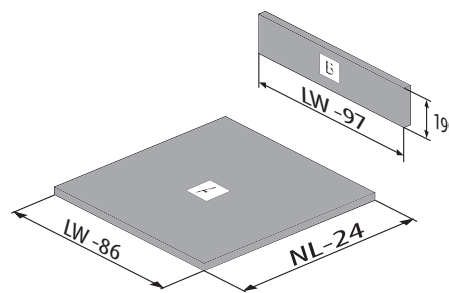
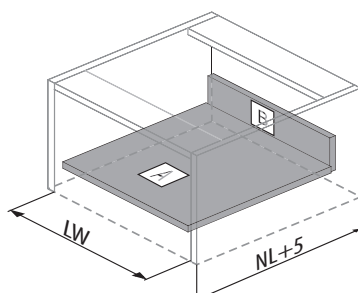
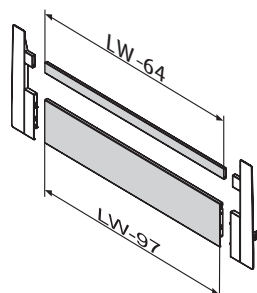
Spacing between drawers example, in a cabinet at least 1700mm high, using 4 hinges/

Расстояние между боковинами ящиками и корпусом шкафа высотой как минимум 1700 мм с использованием четырех петель

Wymiary elementów ścianki tylnej i dna szuflady dla płyty 16mm

Mounting dimensions of drawer back and bottom for 16 mm board

Монтажные размеры задней стенки и дна ящика для плиты 16 мм



LW - Wewnętrzna szerokość korpusu/ Body internal width/ Внутренняя ширина корпуса
NL - Długość nominalna prowadnicy/ Nominal length Bearings/ Номинальная длина

Wersje zestawów/ Set versions/ Варианты комплектации

| Cargo 5 z szufladami MB SQUARE / 1 kpl. relingów / L500 CARGO with 5 drawers MB SQUARE / 1 set of rails / L500 Cargo 5, ящики MB SQUARE / 1 комплект рейлингов / L500 | | szary/grey/ серый 50 kg / 50кг | szary/grey/ серый 40 kg / 40кг | biały/ white/ белый 50 kg / 50кг |
|---|--------|-----------------------------------|-----------------------------------|-------------------------------------|
| Modern Box kwadratowy, 500mm, wysoki Modern Box Square, 500mm, high Modern Box SQUARE, 500мм, высокий | 5 kpl. | PB-KW-KPL500C-50 | PB-KW-KPL500C-40 | PB-KW-KPL500C1-50 |
| Złączka frontu wewnętrznego, wysoka Inner front connector, high Соединитель фронта внутренний, высокий | 5 kpl. | PB-D-WEWMOCC-KW | | PB-D-WEWMOCC-KW-10 |
| Panel przedni do szuflady wewnętrznej, 1100mm Front panel for inner drawer 1100 mm Передняя панель для внутренней шуфляды 1100мм | 2 szt. | PB-D-PANELWEW | | PB-D-PANELWEW-10 |
| Reling poprzeczny, 1100mm Transverse railing Relling 1100 mm Поперечный релинг 1100 мм | 2 szt. | PB-RP-KW1100 | | PB-RP-KW1100-10 |
| Zawias hydrauliczny 155°, z prowadnikiem EURO GTV hinge 155°, hydraulic Угловая петля GTV 155° | 4 szt. | ZM-HCKT155ZE | | |

Wyposażenie dodatkowe/ optional accessories/ Организация внутреннего пространства ящиков



PB-D-CONREL-KW, PB-D-CONREL-KW-10

Złączka do listwy poprzecznej i do relingów
Connector for transverse bar and railings
Соединитель поперечной планки и релинга

PB-D-ZR-KW-00, PB-D-ZR-KW-10

Łącznik relingu poprzecznego
Transverse railing connector
Соединитель поперечного релинга



PB-RP-KW1100, PB-RP-KW1100-10

Reling poprzeczny 1100 mm
Transverse railing Relling 1100 mm
Поперечный релинг 1100 мм



PB-D-LIS1100-KW, PB-D-LIS1100-KW-10

Listwa poprzeczna 1100 mm
Transverse bar 1100 mm
Поперечная планка 1100 мм



PB-D-RELKW500, PB-D-RELKW500-10

Reling wzdłużny
Longitudinal rail
Продольный релинг



PB-D-PRZEGLP-KW, PB-D-PRZEGLP-KW-10

Przegroda listwy poprzecznej
Transverse bar divider
Преграда планки поперечной



MB-MBDRIVE01, MB-MBDRIVE03

Modern Drive

CARGO 5 MODERN BOX

Zestaw 5 szuflad opartyh na systemie MB 500mm w kolorze białym lub szarym

Set of 5 MODERN BOX 500mm drawers available in white or grey

Набор из 5 ящиков MB 500мм, цвет: белый или серый

Cechy produktu / Features / Характеристика товара:

- wygoda i funkcjonalność korzystania
comfort and functionality of use
функциональность и простота использования
- system spowalniający domknięcie
soft closing system
механизм плавного закрывания
- pełny wysuw umożliwia łatwy dostęp do zawartości szuflady
full extension, for easy access to the drawer contents
обзор и легкий доступ к содержимому благодаря полному выдвигению ящика
- duży udźwig – 200 kg (5 szuflad x 40kg)
load up to – 200 kg (5 drawers x 40kg)
Нагрузка кг (5 ящика x 40 кг)
- jeden rodzaj szuflad we wszystkich szafkach
one type of drawer in all cabinets
одинаковые модели ящиков во всех шкафчиках
- możliwość dostosowania wysokości położenia szuflad do potrzeb użytkownika
possibility of adjusting the height of the drawers, to fit the needs of the user
Регулировка по высоте в соответствии с потребностями пользователей



W ofercie dostępne tylko zestawy szuflad bez korpusu szafki
The offer only available sets of drawers cabinet without body
корпус шкафчика в комплект не входит



Podstawowe zalety / Basic advantages / Основные преимущества

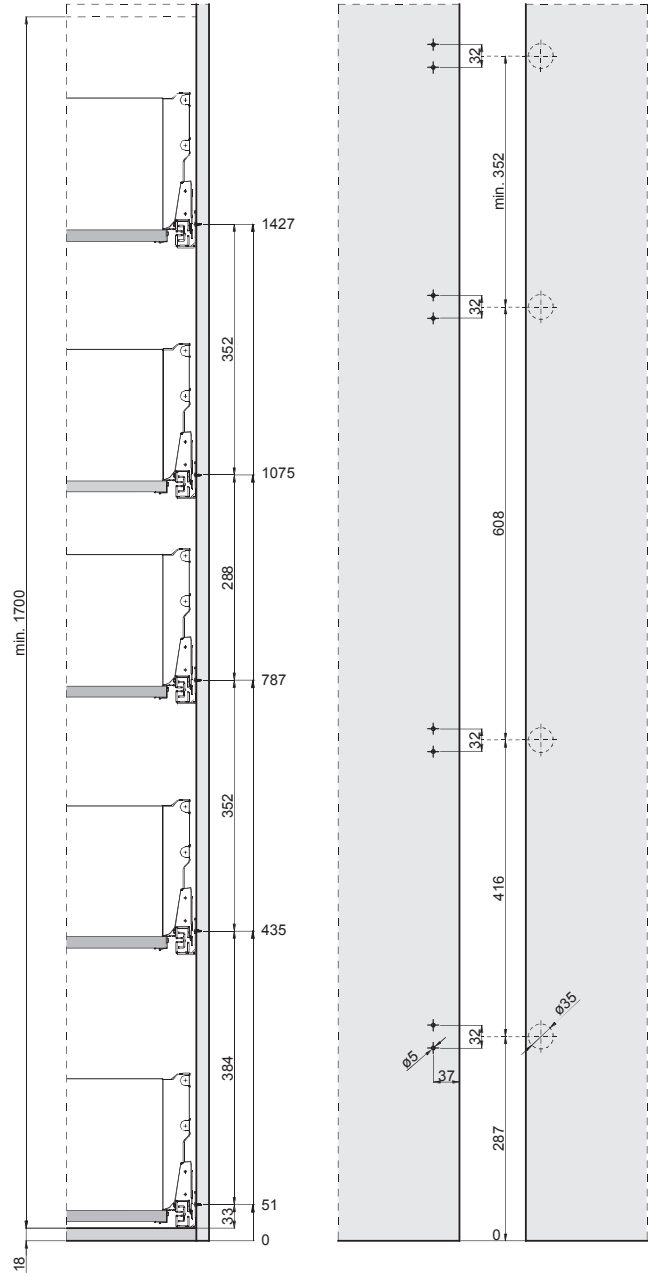
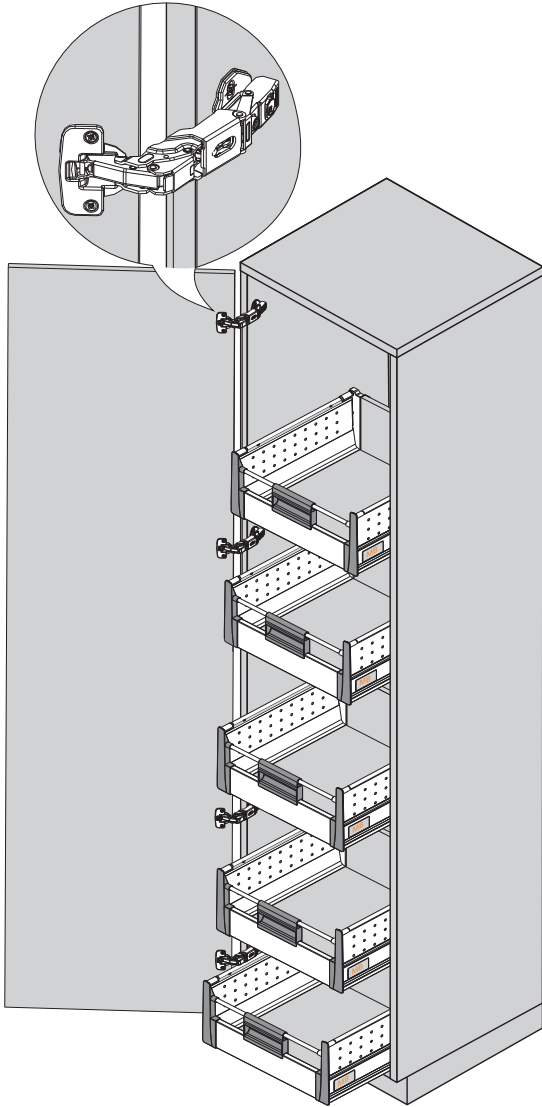
- zestaw skompletowany to oszczędność czasu i eliminacja pomyłek przy zamówieniu
a ready kit saves time and eliminates order mistakes
Готовый комплект ящиков – экономия времени при больших заказах
- prosty montaż
easy assembly
Простая установка
- regulacja w dwóch płaszczyznach
full adjustment in two dimensions
регулировка в двух плоскостях
- możliwość dopasowania szuflad do różnych szerokości szafek - max.450mm*
Possibility of adjusting the drawer to different cabinet widths - max.450mm*
Подобрать оптимальный вариант ящиков в соответствии с шириной шкафа, в который они будут установлены – max. 450мм*

*do szafek szerszych niż 450mm należy uwzględnić większą ilość zawiasów oraz dokupić panele przednie i relingi poprzeczne

* for cabinets wider than 450mm a larger amount of hinges should be bought, as well as the front panels and transverse railings

* Для шкафов шириной более 450 мм следует отдельно докупить передние панели и поперечные рейлинги

Zawiasy w zestawie/
hinges included/
Петли прилагаются



Panel przedni oraz reling poprzeczny do przycięcia (dostarczany w odcinkach 1100 mm).

Takie rozwiązanie daje możliwość indywidualnego dopasowania szuflady do szerokości korpusu.

Front panel and transverse railing, are delivered in 1100mm long pieces. This gives a possibility, for individual adjustment of the drawer, to different cabinet widths.

Панель и поперечные рейлинги можно обрезать (изначальная длина 1100 мм).

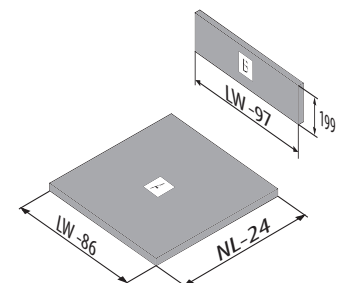
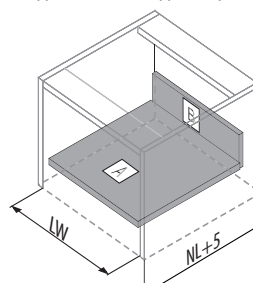
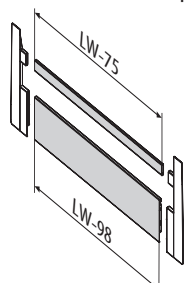
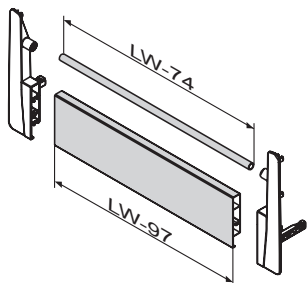
Przykład planowania rozstawu szuflad do szafki o wysokości min. 1700 mm przy użyciu 4 zawiasów/

Spacing between drawers example, in a cabinet at least 1700mm high, using 4 hinges/
Расстояние между боковинами ящиками и корпусом шкафа высотой как минимум 1700 мм с использованием четырех петель

Wymiary elementów ścianki tylnej i dna szuflady dla płyty 16mm

Mounting dimensions of drawer back and bottom for 16 mm board

Монтажные размеры задней стенки и дна ящика для плиты 16 мм



LW - Wewnętrzna szerokość korpusu/ Body internal width/ Внутренняя ширина корпуса
NL - Długość nominalna prowadnicy/ Nominal length Bearings/ Номинальная длина

Wersje zestawów/ Set versions/ Варианты комплектации

| Cargo 5 z szufladami MB / L500 / 40 kg CARGO with 5 drawers MB / L500 / 40 kg Cargo 5 с ящиками MB / L500 / 40 кг | | 1 kpl. relingów 1 set of rails 1 комплект рейлингов | | 2 kpl. relingów 2 sets of rails 2 комплекта рейлингов | |
|--|--------|---|---------------------|---|---------------------|
| | | szary/grey/ серый | biały/ white/ белый | szary/grey/ серый | biały/ white/ белый |
| Modern Box, 500mm, wysoki, 40 kg Modern Box Square, 500mm, high, 40 kg Modern Box, 500мм, высокий, 40 кг | 5 kpl. | PB-D-KPL500C | PB-D-KPL500C1 | PB-D-KPL500C | PB-D-KPL500C1 |
| Złączka frontu wewnętrznego, wysoka Inner front connector, high Соединитель фронта внутренний, высокий | 5 kpl. | PB-D-WEWSZKLC | PB-D-WEWSZKLC-10 | PB-D-WEWMOCC | PB-D-WEWMOCC1 |
| Panel przedni do szuflady wewnętrznej, 1100 mm Front panel for inner drawer 1100 mm Передняя панель для внутренней шуфляды 1100 мм | 2 szt. | PB-D-PANELWEW | PB-D-PANELWEW-10 | PB-D-PANELWEW | PB-D-PANELWEW-10 |
| Reling poprzeczny, 1100 mm Transverse railing Relling 1100 mm Поперечный рейлинг 1100 мм | 2 szt. | PB-D-RP-1100 | PB-D-RP-1100-10 | PB-D-RP-1100 | PB-D-RP-1100-10 |
| Reling wzdłużny 500 mm Longitudinal rail 500 mm Продольный рейлинг 500 мм | 2 szt. | - | - | PB-D-REL5000 | PB-D-REL500-10 |
| Zawias hydrauliczny 155°, z prowadnikiem EURO GTV hinge 1550, hydraulic Угловая петля GTV 155° | 4 szt. | ZM-HCKT155ZE | | | |

Możliwość rozbudowy zestawu



PB-D-BSH95500-M
Bok szklany - szkło mleczne
Glass side - milk glass
Стеклобоковина, матовое стекло

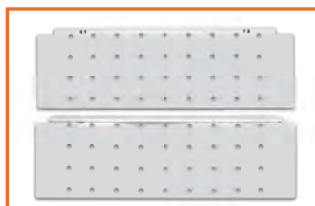


PB-D-MOC SZKLOF
Mocowanie przednie do boku szklanego
Front mounting for glass sides
Переднее крепление к стеклобоковине



PB-D-MOC SZKLOT
Mocowanie tylne do boku szklanego
Back mounting for glass sides
Заднее крепление к стеклобоковине

Wyposażenie dodatkowe/ optional accessories/ Организация внутреннего пространства ящиков



PB-D-BXSIDE50C, PB-D-BXSIDE50C10
Bok perforowany
Perforated sides
Перфорированные бока



PB-D-LR-00-0, PB-D-LR-00-10
Łącznik relingu krzyżowy
Cross rail connector
Соединитель рейлинга крестообразный



PB-D-ZR-00-0, PB-D-ZR-00-10
Łącznik relingu poprzecznego
Transverse railing connector
Соединитель поперечного рейлинга



PB-D-RP-1100, PB-D-RP-1100-10
Reling poprzeczny 1100 mm
Transverse railing Relling 1100 mm
Поперечный рейлинг 1100 мм



PB-D-RELCOV, PB-D-RELCOV-10
Zasłepka / End cap / Заглушка



PB-D-LIS1100, PB-D-LIS1100-10
Listwa poprzeczna 1100 mm
Transverse bar 1100 mm
Поперечная планка 1100 мм



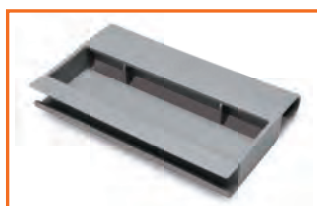
PB-D-CONREL, PB-D-CONREL-10
Złączka listwy do relingów
Connector for transverse bar and railings
Соединитель поперечной планки и рейлинга



PB-D-CONBXSID, PB-D-CONBXSIDE-10
Złączka listwy do boków perforowanych
Transverse bar connector for perforated sides
Соединитель поперечной планки и перфорированной стороны



PB-D-PRZEGLP, PB-D-PRZEGLP-10
Przegroda listwy poprzecznej
Transverse bar divider
Преграда планки поперечной



PB-D-UCHWEW, PB-D-UCHWEW-10
Uchwyt szuflady wewn.
Inner drawer handle
Ручка для внутреннего ящика



MB-MBDRIVE01,
MB-MBDRIVE03
Modern Drive

CARGO 2 MODERN BOX SQUARE

Zestaw 2 szuflad opartych na systemie MB SQUARE 500 mm w kolorze białym lub szarym

Set of 2 MB SQUARE 500mm drawers available in white or grey

Комплект ящиков MB SQUARE 500мм, белый или серый

Cechy produktu / Features / Характеристика товара:

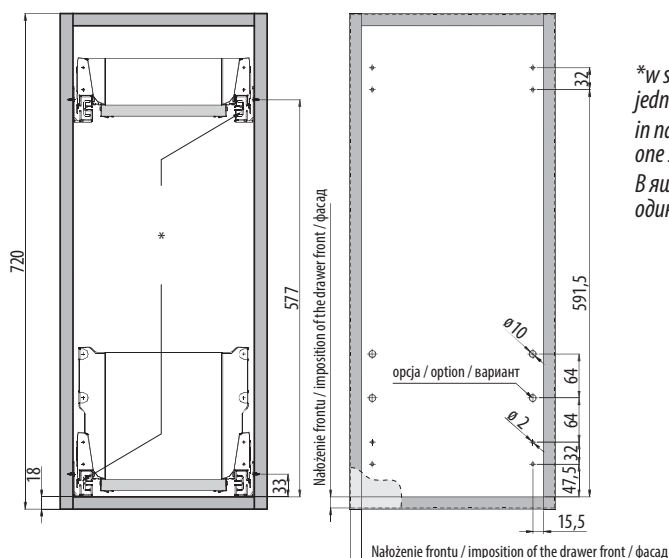
- wygoda i funkcjonalność korzystania
comfort and functionality of use
функциональность и простота использования
- system spowalniający domknięcie
soft closing system
механизм плавного закрывания
- pełny wysuw umożliwia łatwy dostęp do zawartości szuflady
full extension, for easy access to the drawer contents
обзор и легкий доступ к содержимому благодаря полному выдвиганию ящика
- duży udźwig (2 szuflady x 40kg lub 2 szuflady x 50kg)
load capacity (2 drawers x 40kg or 2 drawers x 50kg)
Нагрузка (2 ящика x 40 кг или 2 ящика x 50 кг)
- jeden rodzaj szuflad we wszystkich szafkach
one type of drawer in all cabinets
одинаковые модели ящиков во всех шкафчиках
- możliwość dostosowania wysokości położenia szuflad do potrzeb użytkownika
possibility of adjusting the height of the drawers, to fit the needs of the user
Регулировка по высоте в соответствии с потребностями пользователей



*W ofercie dostępne tylko zestawy szuflad bez korpusu szafki
The offer only available sets of drawers cabinet without body
Корпус шкафчика в комплект не входит*

Podstawowe zalety / Basic advantages / Основные преимущества

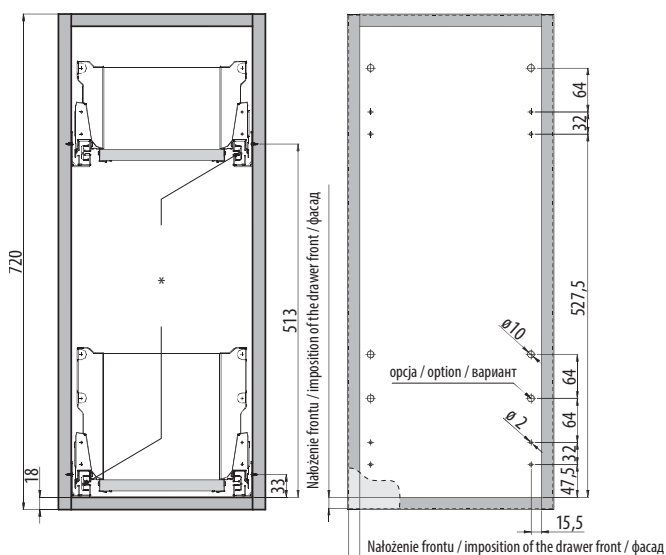
- zestaw skompletowany to oszczędność czasu i eliminacja pomyłek przy zamówieniu
a ready kit saves time and eliminates order mistakes
Готовый комплект ящиков — экономия времени при больших заказах
- prosty montaż
easy assembly
Простая установка
- regulacja w dwóch płaszczyznach
full adjustment in two dimensions
регулировка в двух плоскостях
- możliwość dopasowania szuflad do różnych szerokości szafek
Possibility of adjusting the drawer to different cabinet widths
Подобрать оптимальный вариант ящиков в соответствии с шириной шкафа, в который они будут установлены



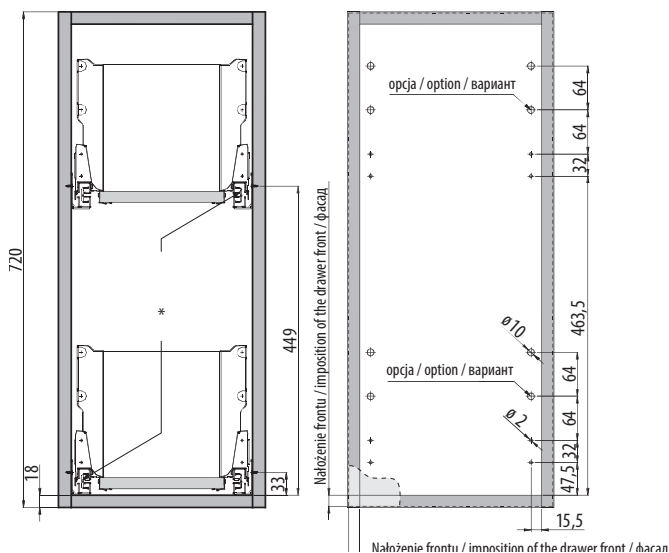
*w szafkach wąskich (do 200mm) istnieje możliwość zastosowania jednego комплекта prowadnic montowanych po przekątnej / in narrow cabinets (up to 200 mm) it is possible to use one set of slides mounted diagonally

В ящиках для узких шкафов (до 200 мм) можно установить один комплект направляющих (по диагонали)

Przykład planowania rozstawu szuflad (wysoka + niska) do szafki wysokości 720 mm.
Example of planning the drawers spacing (high + low) in a cabinet 720 mm high
Расстояние между стенками выдвигаемых ящиков (высокий + низкий) и стенкой шкафа высотой 720 мм



Przykład planowania rozstawu szuflad (wysoka + średnia) do szafki wysokości 720 mm.
Example of planning the drawers spacing (high + medium) in a cabinet 720 mm high
Расстояние между стенками выдвигаемых ящиков (высокий + средний) и корпусом шкафа высотой 720 мм

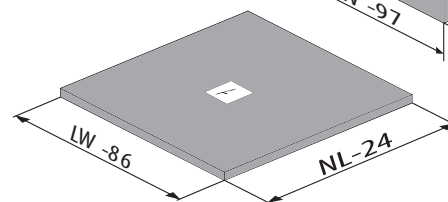
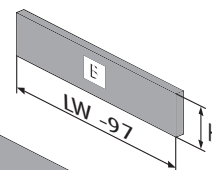
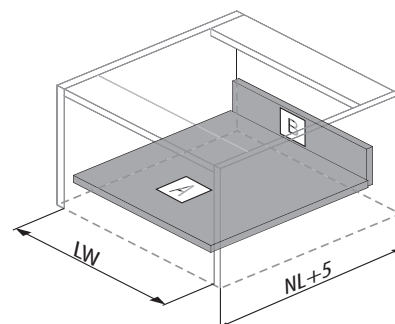


Przykład planowania rozstawu szuflad (2 x wysoka) do szafki wysokości 720 mm.
Example of planning the drawers spacing (2 x high) in a cabinet 720 mm high
Расстояние между двумя высокими выдвигаемыми ящиками и корпусом шкафа высотой 720 мм

Wymiary dna szuflady i ściany tylnej z płyty 16mm (nie wchodzi w skład zestawu)

Dimensions of the bottom and back of the drawer, made from chipboard 16 mm (not supplied)

Монтажные размеры задней стенки и дна ящика (плита 16 мм) (не входит в комплект)



LW - Wewnętrzna szerokość korpusu
Body internal width
Внутренняя ширина корпуса
NL - Długość nominalna prowadnicy
Nominal length Bearings
Номинальная длина

| | |
|----------|---|
| H=84 mm | szuflada niska/ low drawer/ низкий ящик |
| H=135 mm | szuflada średnia/ low medium/ средний ящик |
| H=199 mm | szuflada wysoka/ sets version/ высокий ящик |

Cargo 2 z szufladami MB SQUARE - L500 / CARGO with 2 drawers MB SQUARE -L500 / Cargo 2 с ящиками MB SQUARE - L500

Szuflady: wysoka + niska / Drawers: high + low / Ящики: высокий + низкий

| Modern Box Square 500 mm | 50 kg / 50 кг | | 40 kg / 40 кг | |
|-----------------------------|-------------------|---------------------|-------------------|--------|
| | szary/grey/ серый | biały/ white/ белый | szary/grey/ серый | |
| wysoki / high / высокий | PB-KW-KPL500C-50 | PB-KW-KPL500C1-50 | PB-KW-KPL500C | 1 kpl. |
| niski / low / низкий | PB-KW-KPL500A-50 | PB-KW-KPL500A1-50 | PB-KW-KPL500A | 1 kpl. |

Szuflady: wysoka + średnia / Drawers: high + medium / Ящики: высокий + средний

| Modern Box Square 500 mm | 50 kg / 50 кг | | 40 kg / 40 кг | |
|-----------------------------|-------------------|---------------------|-------------------|--------|
| | szary/grey/ серый | biały/ white/ белый | szary/grey/ серый | |
| wysoki / high / высокий | PB-KW-KPL500C-50 | PB-KW-KPL500C1-50 | PB-KW-KPL500C | 1 kpl. |
| średni / medium / средний | PB-KW-KPL500B-50 | PB-KW-KPL500B1-50 | PB-KW-KPL500B | 1 kpl. |

Szuflady: 2 x wysoka / Drawers: 2 x high / Ящики: 2 высокие

| Modern Box Square 500 mm | 50 kg / 50 кг | | 40 kg / 40 кг | |
|-----------------------------|-------------------|---------------------|-------------------|--------|
| | szary/grey/ серый | biały/ white/ белый | szary/grey/ серый | |
| wysoki / high / высокий | PB-KW-KPL500C-50 | PB-KW-KPL500C1-50 | PB-KW-KPL500C | 2 kpl. |

Wyposażenie dodatkowe/ optional accessories/ Организация внутреннего пространства ящиков



PB-D-CONREL-KW, PB-D-CONREL-KW-10
Złączka do listwy poprzecznej i do relingów
Connector for transverse bar and railings
Соединитель поперечной планки и рейлинга



PB-D-ZR-KW-00, PB-D-ZR-KW-10
Łącznik relingu poprzecznego
Transverse railing connector
Соединитель поперечного рейлинга



PB-RP-KW1100, PB-RP-KW1100-10
Reling poprzeczny 1100 mm
Transverse railing Relling 1100 mm
Поперечный рейлинг 1100 мм



PB-D-LIS1100-KW, PB-D-LIS1100-KW-10
Listwa poprzeczna 1100 mm
Transverse bar 1100 mm
Поперечная планка 1100 mm



PB-D-RELKW500, PB-D-RELKW500-10
Reling wzdłużny
Longitudinal rail
Продольный рейлинг



PB-D-PRZEGLP-KW, PB-D-PRZEGLP-KW-10
Przegroda listwy poprzecznej
Transverse bar divider
Преграда планки поперечной

CARGO 2 MODERN BOX

Zestaw 2 szuflad opartych na systemie MB 500mm w kolorze białym lub szarym

Set of 2 MB 500mm drawers available in white or grey

Комплект ящиков MB 500мм, цвет: белый или серый

Cechy produktu / Features / Характеристика товара:

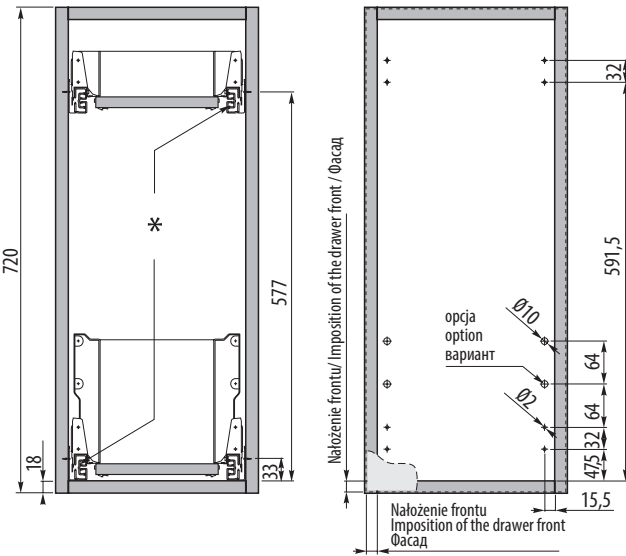
- wygoda i funkcjonalność korzystania
comfort and functionality of use
функциональность и простота использования
- system spowalniający domknięcie
soft closing system
механизм плавного закрывания
- pełny wysuw umożliwia łatwy dostęp do zawartości szuflady
full extension, for easy access to the drawer contents
функциональность и простота использования
- duży udźwig (2 szuflady x 40kg)
load capacity (2 drawers x 40kg)
Нагрузка (2 ящика x 40 кг)
- jeden rodzaj szuflad we wszystkich szafkach
one type of drawer in all cabinets
одинаковые модели ящиков во всех шкафчиках
- możliwość dostosowania wysokości położenia szuflad do potrzeb użytkownika
possibility of adjusting the height of the drawers, to fit the needs of the use
Регулировка по высоте в соответствии с потребностями пользователей



*W ofercie dostępne tylko zestawy szuflad bez korpusu szafki
The offer only available sets of drawers cabinet without body
Корпус шкафчика в комплект не входит*

Podstawowe zalety / Basic advantages / Основные преимущества

- zestaw skompletowany to oszczędność czasu i eliminacja pomyłek przy zamówieniu
a ready kit saves time and eliminates order mistakes
Готовый комплект ящиков – экономия времени при больших заказах
- prosty montaż
easy assembly
Простая установка
- regulacja w dwóch płaszczyznach
full adjustment in two dimensions
регулировка в двух плоскостях
- możliwość dopasowania szuflad do różnych szerokości szafek
Possibility of adjusting the drawer to different cabinet widths
Подобрать оптимальный вариант ящиков в соответствии с шириной шкафа, в который они будут установлены

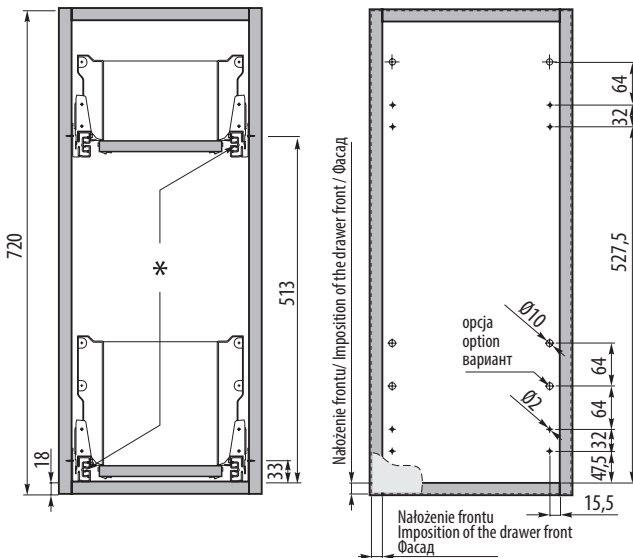


* w szafkach wąskich (do 200mm) istnieje możliwość zastosowania jednego комплекта prowadnic montowanych po przekątnej in narrow cabinets (up to 200 mm) it is possible to use one set of slides mounted diagonally

В ящиках для узких шкафов (до 200 мм) можно установить один комплект направляющих (по диагонали)

Przykład planowania rozstawu szuflad (wysoka + niska) do szafki wysokości 720 mm.
Example of planning the drawers spacing (high + low) in a cabinet 720 mm high

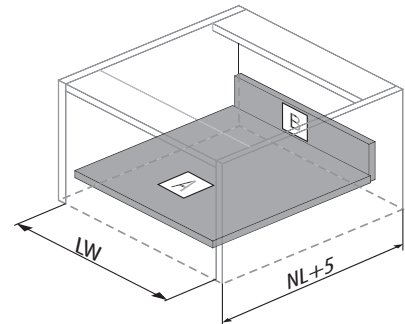
Расстояние между стенками выдвигаемых ящиков (высокий + низкий) и стенкой шкафа высотой 720 мм



Wymiary dna szuflady i ściany tylnej z płyty 16mm (nie wchodzi w skład zestawu)

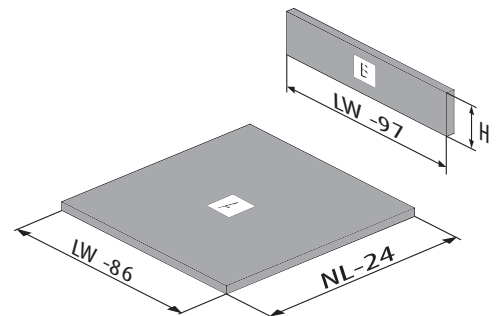
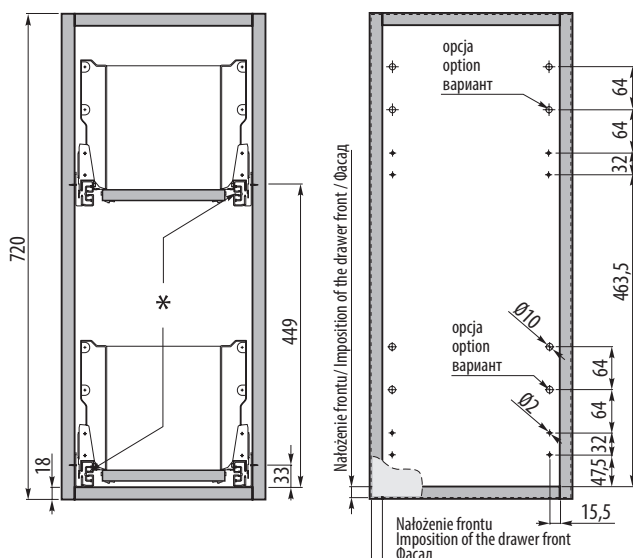
Dimensions of the bottom and back of the drawer, made from chipboard 16 mm (not supplied)/

Монтажные размеры задней стенки и дна ящика (плита 16 мм) (не входит в комплект)



Przykład planowania rozstawu szuflad (wysoka + średnia) do szafki wysokości 720 mm.
Example of planning the drawers spacing (high + medium) in a cabinet 720 mm high

Расстояние между стенками выдвигаемых ящиков (высокий + средний) и корпусом шкафа высотой 720 мм



LW - Wewnętrzna szerokość korpusu
Body internal width
Внутренняя ширина корпуса
NL - Długość nominalna prowadnicy
Nominal length Bearings
Номинальная длина

Przykład planowania rozstawu szuflad (2 x wysoka) do szafki wysokości 720 mm.
Example of planning the drawers spacing (2 x high) in a cabinet 720 mm high

Расстояние между двумя высокими выдвигаемыми ящиками и корпусом шкафа высотой 720 мм

| | |
|----------|---|
| H=84 mm | szuflada niska/ low drawer/ низкий ящик |
| H=135 mm | szuflada średnia/ low medium/ средний ящик |
| H=199 mm | szuflada wysoka/ sets version/ высокий ящик |

Cargo 2 z szufladami MB - L500, 40 kg / CARGO with 2 drawers MB - L500, 40 kg / Cargo 2 с ящиками MB - L500, 40 кг

Szuflady: wysoka + niska / Drawers: high + low / Ящики: высокий + низкий

| Modern Box 500 mm | szary/grey/ серый | biały/ white/ белый | |
|-------------------------|-------------------|---------------------|--------|
| wysoki / high / высокий | PB-D-KPL500C | PB-D-KPL500C1 | 1 kpl. |
| niski / low / низкий | PB-D-KPL500A | PB-D-KPL500A1 | 1 kpl. |

Szuflady: wysoka + średnia / Drawers: high + medium / Ящики: высокий + средний

| Modern Box 500 mm | szary/grey/ серый | biały/ white/ белый | |
|---------------------------|-------------------|---------------------|--------|
| wysoki / high / высокий | PB-D-KPL500C | PB-D-KPL500C1 | 1 kpl. |
| średni / medium / средний | PB-D-KPL500B | PB-D-KPL500B1 | 1 kpl. |

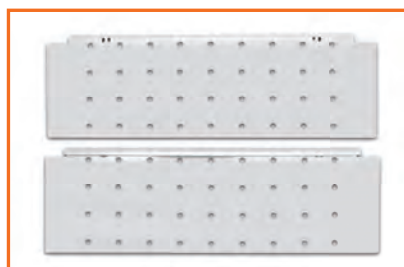
Szuflady: 2 x wysoka / Drawers: 2 x high / Ящики: 2 высокие

| Modern Box 500 mm | szary/grey/ серый | biały/ white/ белый | |
|-------------------------|-------------------|---------------------|--------|
| wysoki / high / высокий | PB-D-KPL500C | PB-D-KPL500C1 | 2 kpl. |

Wyposażenie dodatkowe/ optional accessories/ Организация внутреннего пространства ящиков



PB-D-BXSIDE50B, PB-D-BXSIDE50B10
Bok perforowany
Perforated sides
Перфорированные бока



PB-D-BXSIDE50C, PB-D-BXSIDE50C10
Bok perforowany
Perforated sides
Перфорированные бока



PB-D-LR-00-0, PB-D-LR-00-10
Łącznik relingu krzyżowy
Cross rail connector
Соединитель рельнга крестообразный



PB-D-ZR-00-0, PB-D-ZR-00-10
Łącznik relingu poprzecznego
Transverse railing connector
Соединитель поперечного рельнга



PB-D-RP- 1100, PB-D-RP- 1100-10
Reling poprzeczny 1100 mm
Transverse railing Relling 1100 mm
Поперечный рельнг 1100 мм



PB-D-RELCOV, PB-D-RELCOV-10
Zaślepka / End cap / Заглушка



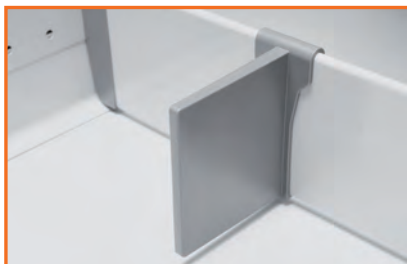
PB-D-LIS1100, PB-D-LIS1100-10
Listwa poprzeczna 1100 mm
Transverse bar 1100 mm
Поперечная планка 1100 mm



PB-D-CONREL, PB-D-CONREL-10
Złączka listwy do relingów
Connector for transverse bar and railings
Соединитель поперечной планки и релинга



PB-D-CONBXSID, PB-D-CONBXSIDE-10
Złączka listwy do boków perforowanych
Transverse bar connector for perforated sides
Соединитель поперечной планки и перфорированной стороны



PB-D-PRZEGLP, PB-D-PRZEGLP-10
Przegroda listwy poprzecznej
Transverse bar divider
Перегородка планки поперечной



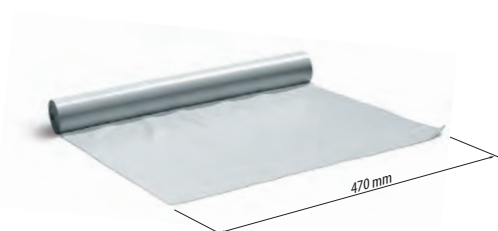
PB-D-MB-GLASS
Bok szklany - szkło mleczne
Glass side - milk glass
Стекланный бок, матовое стекло



PB-D-MOCSZKLOF
Mocowanie przednie do boku szklanego
Front mounting for glass sides
Переднее крепление к стеклянной боковине





PB-D-MOCSZKLOT
Mocowanie tylne do boku szklanego
Back mounting for glass sides
Заднее крепление к стеклянной боковине



Mata antypoślizgowa do szuflad Anti-slip mat for drawers Противоскользящее покрытие для ящиков

Index: MA-MATA-0-00

- Materiał: tworzywo
Material: plastic
Материал: пластмасса
- Kolor:
Color: 
Цвет: 
- Rozmiar: szerokość 470 mm, długość 1500 mm
Size: width 470 mm, length 1500 mm
Размер: ширина 470 mm, длина 1500 mm

MB
MODERN BOX

M
drive
MODERN

GTV[®]

*ul. Przejazdowa 21
05-800 Pruszków
Poland*

*tel. + 48 22 444 75 20
+ 48 22 444 75 23
+ 48 22 444 75 64
+ 48 22 444 75 88
fax + 48 22 444 75 01
mail: info@gtv.com.pl*

www.gtv.com.pl